



# SPEZIFIKATION & PREISLISTE C335v

## HAUPTABMESSUNGEN gemäß ISO 8666

Länge über alles	10.31 m	33' 10"
Länge über alles - mit Platf.	11.01 m	36' 1"
Länge Rumpf (CE)	10.07 m	33' 0"
Breite (CE & über alles)	3.50 m	11' 6"
Tiefgang	0.89 m	2' 11"
Höhe	3.48 m	11' 5"
Kraftstofftank	570 l	125 UK gal
Wassertank	220 l	48 UK gal
Verdrängung	7.27 t	7.16 UK t
CE - Kategorie	B	B
Max. Personenanzahl	8	8



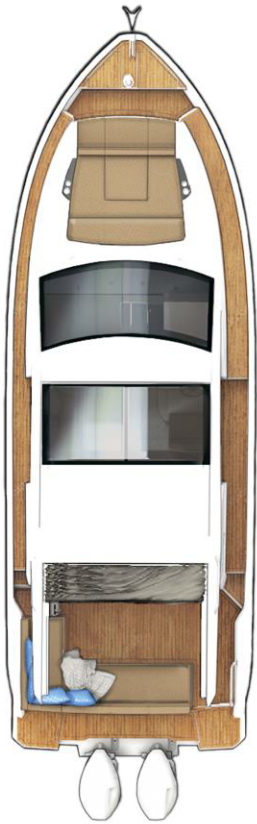
Die Preise verstehen sich in der jeweils vermerkten Währung inklusive 8.1% MwSt. Wo nicht anders vermerkt gelten die Preise ab Alpnachstad/OW. Jede Lieferung unterliegt den Geschäftsbedingungen des Schweizerischen Bootbauer-Verbandes. Die Firma Herzog behält sich das Recht vor, jederzeit und ohne Ankündigung Konstruktion, Daten, Ausrüstung und Preise zu ändern. Sämtliche Preise für Zubehör sind nur gültig, wenn die Bestellung zusammen mit dem Boot erfolgt. Prospektangaben beinhalten oftmals Extrazubehör und sind somit nicht verbindlich. Gewichts-, Mass- und Leistungsangaben sind Werksangaben und als annähernd zu verstehen. Die vorliegende Preisliste ersetzt per 01.01.2026 alle bisherigen Preislisten und ist gültig bis auf Widerruf.

[www.herzog.ch](http://www.herzog.ch)

 +41 41 672 91 91

 [info@herzog.ch](mailto:info@herzog.ch)

**Herzog Marinecenter AG**  
Städlerried 5 | 6053 Alpnachstad



ROOF  
standard



MAIN DECK  
optional  
with fixed cockpit  
table and extended  
bathing platform

C1



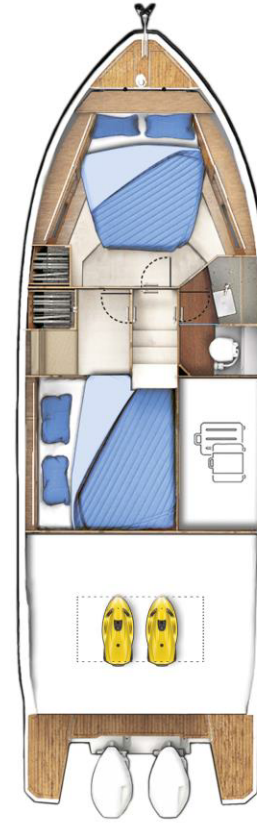
MAIN DECK  
optional  
with cockpit table to  
be transformed into  
sunpad and extended  
bathing platform

C1



LOWER DECK  
standard

A1



LOWER DECK  
optional

A1

B2

## RUMPF

- GFK-Sandwich-Rumpf, Isophthal-Gelcoat, Farbe: STAR WHITE, erste Lage mit Vinylesterharz
- Wasserpas, Isophthal-Gelcoat, Farbe: BLACK
- A-Säule, achtern, foliert in GREY mit SEALINE Logo
- 3 Rumpffenster (Eignerkabine Bb und Stb, VIP Kabine Bb)
- 3 Rumpffenster mit Luke zum Öffnen (VIP Kabine Bb, Bad und Eignerkabine Stb)

## DECK & COCKPIT

- GFK-Deck mit Antirutsch-Beschichtung, Isophthal-Gelcoat, Farbe: STAR WHITE, erste Lage mit Vinylesterharz. Ankerkasten selbstlenzend. Edelstahl-Ankerarm.
- Gummischeuerleiste, schwarz
- SEALINE Steuerrad
- Windschutzscheibe mit Scheibenwischer und Scheibenwaschanlage
- Panorama-Glassfensterfront sowie festes Oberlicht im Salon
- SEALINE ausziehbares Stoff-Dachsystem im Cockpit, manuell
- Falttür zwischen Cockpit und Küche sowie Klappfenster zum Cockpit
- GFK-Badeplattform inkl. Badeleiter mit Handgriff und Dusche mit Heiß- und Kaltwasser und Edelstahl-Relingsdurchstieg.
- Edelstahl-Bugkorb, 4 Edelstahl-Festmacherklampen, Edelstahl-Handläufe
- L-förmige Sitzgruppe mit festen Rückenlehnen achtern und Bb, mit Stauraum und faltbarer Teakbar, manuelles Bimini
- Sitzgelegenheit am Bug, GFK-Oberfläche
- Manuelle Motorraumklappe

## ANTRIEB

- Motorbatterie-Vorbereitung inkl. Hauptsicherungen
- Kraftstofftank, Kapazität: 570 l

## AUSRÜSTUNG & GERÄTE

- 12 V und 230 V elektrisches System mit 230 V Landstromanschluss und Steckdosen im Salon (2), Eignerkabine (1), Pantry (2), Gästekabine (1) Toilette (1) und 12 V am Armaturenbrett (1)
- Batteriepaket - Service: 2 x 160
- Länderversion: EU / AUS
- Manuelle Toilette
- Licht in den Kabinen, im Salon und in der Küche mit Dimmer. Dimmbare indirekte Beleuchtung sowie Leselampen in den Kabinen. Beleuchtung in der Toilette, im Cockpit und im Stauraum
- Fäkalientank (85 l)
- Wassertank (220 l) mit Füllstandsanzeige, Frischwasserpumpe
- Bilgepumpen: automatisch elektrisch (2) und manuelle Notfallepumpe im Cockpit (1)

## NAVIGATIONSINSTRUMENTE

- Standard Armaturenbrett
- Kompass
- Navigationsbeleuchtung

## LAYOUT & INTERIOR

- A1: Eignerkabine mit Doppelbett, 1 Kleiderschrank, integrierten Schubladen unterhalb des Bettes, verschiedenen Schränken und Stauraumboxen. 3 Oberlichter, 1 zum Öffnen. Voll ausgestattetes Bad mit separater Duschkabine, Handdusche und Komfortsitz mit GFK-Abdeckung. Manuelle Toilette
- B1: Gästekabine mit zwei Betten, Kleiderschrank sowie ein Sitz und Stauraum.
- C1: Salon mit L-förmigen Sofa und Steuermannsitz. Pantry mit Stauraum, Kühlschrank, Gasherd mit zwei Kochfeldern, Gasofen und Spüle mit Abtropfbecken.
- Salontisch mit festem Tischbein
- Arbeitsflächen in der Küche in BISTRO (gemäß Farbkarte)

## POLSTER & HOLZ

- Innenpolster in der Ausführung CASABLANCA, Farbe: PEARL WHITE (gemäß Farbauswahl)
- Außenpolster in der Ausführung SARDINIA, Farbe: GULL WING (gemäß Farbkarte)
- Polster Steuermannsitz in der Ausführung - CASABLANCA, Farbe: PEARL WHITE (gemäß Farbkarte)
- Standardmatratzen in allen Kabinen
- Möbel in hochwertigem Bootsbausperrholz in der Ausführung: MADISON WOOD (gemäß Farbkarte)
- Fußboden in Salon, Pantry und Kabinen - AUSTRALIAN ACACIA (gemäß Farbkarte)
- Fußboden im Bad, Holz Ausführung

## TRANSPORT

- Konformitätserklärung
- Handbuch
- Übersicht der Feuerlöcherpositionen an Bord (Feuerlöscher sind nicht im Lieferumfang enthalten), SEALINE Handbuch in SEALINE Dokumententasche

		exkl. MwSt	inkl. 8.1% MwSt
<b>NACH STANDARDSPEZIFIKATION</b>		222.500 €	240.523 €

**ANTRIEB**

XC1030	2 Mercury Verado V8 300 PS, Farbe: white, mit Bowdenzügen, 4" digitales Motorinstrument, Propeller und verstellbarem Lenkrad mit aktivem Motor-Trim-System. Joystick für Motoren inkl. Autopilot und SKYHOOK virtuelles Ankern	108.250 €	117.018 €
XC1120	Vorbereitung für Motor Mercury Verado V8 300 PS, inkl. 2 x 4" digitales Motorinstrument	13.000 €	14.053 €
XC5101	Trimmklappen - manuell	2.350 €	2.540 €
XC5105	Automatische Trimmklappenkontrolle/Steuerung (nur mit XC5101)	1.500 €	1.622 €

**PAKETE**

<b>XW2000</b>	<b>Navigationspaket</b>	<b>10.750 €</b>	<b>11.621 €</b>
XN1501	Raymarine AXIOM2 PRO 9 S Kartenplotter am Steuerstand, mit GPS Antenne und Geber (Lot/Temp)		
XN1602	Vergrößertes Armaturenbrett		
XN2101	Raymarine Ray90 UKW		
XN6001	UKW-Antenne und Antennensplitter für FM und AIS		

<b>XW2001</b>	<b>Upgrade zum Navigationspaket XW2000</b>	<b>2.300 €</b>	<b>2.486 €</b>
---------------	--	----------------	----------------

XN1502	Raymarine AXIOM2 PRO 12 S Kartenplotter am Steuerstand, mit GPS Antenne und Geber (Lot/Temp)		
--------	--	--	--

<b>XW3000</b>	<b>Cruisingpaket</b>	<b>12.900 €</b>	<b>13.945 €</b>
---------------	----------------------	-----------------	-----------------

XB4005	Anker 10 kg, verzinkt mit 30 m Kette		
XB4010	Elektrische Ankerwinde mit Sicherungsautomat		
XB4122	2 zusätzliche Klampen mittschiffs, 1 pro Seite		
XC6001	Bugstrahlruder, 4 PS		
XV1000	Cockpitabdeckung (gemäß Farbkarte)		
XV5001	4 Fender		
XV9902	4 Festmacher		

<b>XW3010</b>	<b>Upgrade zum Cruisingpaket XW3000</b>	<b>5.000 €</b>	<b>5.405 €</b>
---------------	---	----------------	----------------

XB4006	Anker 10 kg, Edelstahl mit 50 m Edelstahlkette		
XD1002	Batteriepaket, Kapazität: 3x 160 Ah		
XD2001	Inverter/Ladegerät (nur mit XD1002)		

XW5000	Komfortpaket	14.750 €	15.945 €
--------	--------------	----------	----------

XB1033	Synthetisches Teak im Cockpit, auf der Badeplattform und auf den Stufen zum Seitendeck (gemäß Farbkarte)
XB4310	Frischwasser-Decksanschluss
XD3202	Toilette, elektrisch
XD4020	6 LED-Lichter in der Cockpitdecke
XD5011	2. Kühlschrank, vom Cockpit aus zu öffnen
XU1020	Sonnenpolster für das Vorschiff, Umbau zur Sitzbank möglich (gemäß Farbkarte)
XV7500	Fliegengitter für Frontluke
XV9060	Rollosset für seitliche Rumpffenster
XV9061	Rollosset für Luken
XV9140	Vorhänge für Falttür und Klappfenster

XW5001	Upgrade zum Komfortpaket XW5000	1.150 €	1.243 €
--------	---------------------------------	---------	---------

XB1032	Real Teak im Cockpit, auf der Badeplattform und auf den Stufen zum Seitendeck
--------	---

XW6500	Smart Connection Paket	4.900 €	5.297 €
--------	------------------------	---------	---------

XE3110	WLAN-Router
XN3820	Überwachungskamera im Innenraum

XW7000	Entertainment Paket - Salon und Cockpit (nur mit XN6001 oder XW2000)	2.900 €	3.135 €
--------	--	---------	---------

XE2000	FUSION APOLLO MS-RA770 mit AM/FM im Salon
XE2101	2 High End 2-Wege Lautsprecher im Salon
XE2107	2 High End 2-Wege Lautsprecher im Cockpit
XE2207	FUSION MS-ERX400 Fernbedienung am Steuerstand

XW7002	Unterhaltungspaket - Eignerkabine (nur mit XE5111 und XN6001 oder XW2000)	2.800 €	3.027 €
--------	---	---------	---------

XE2002	FUSION APOLLO MS-RA770 mit AM/FM in Eignerkabine
XE2103	2 High End 2-Wege Lautsprecher in Eignerkabine
XE5002	TV-Flachbildschirm in Eignerkabine
XE5012	TV-Vorbereitung in Eignerkabine

<b>XW7501</b>	<b>TV Paket - Salon (nur mit XE5111)</b>	<b>2.150 €</b>	<b>2.324 €</b>
XE5001	TV-Flachbildschirm im Salon		
XE5010	TV-Vorbereitung im Salon		
XE5051	TV-Halterung		

**OPTIONEN**

exkl. MwSt inkl. 8.1% MwSt

**RUMPF**

XA5105	Luke zum Öffnen im Rumpfenster in der Eignerkabine an Bb	1.050 €	1.135 €
--------	--	---------	---------

**DECK & COCKPIT**

XB1022	Real Teak auf dem Laufdeck	9.500 €	10.270 €
XB1023	Synthetisches Teak auf dem Laufdeck (gemäß Farbkarte)	9.400 €	10.161 €
XB1505	Gummscheuerleiste, weiß, mit Edelstahl einlage	2.250 €	2.432 €
XB3111	Elektrisches Schiebedach über dem Salon mit Rollos	5.800 €	6.270 €
XB3201	Seitentür zum Laufdeck an Stb	4.600 €	4.973 €
XB3303	Salonfenster manuell zu öffnen an Bb	2.350 €	2.540 €
XB3501	2 seitliche Plattform-Verlängerungen mit Real Teak (nur mit XW5000 und XW5001)	7.300 €	7.891 €
XB3506	2 seitliche Plattform-Verlängerungen mit synthetischem Teak (gemäß Farbkarte - nur mit XW5000)	7.000 €	7.567 €
XB3550	Draht Reling	600 €	649 €

XB4110	Ankerkettenzähler (nur mit XW3000 oder XW3010)	1.000 €	1.081 €
XB4122	2 zusätzliche Klampen mittschiffs, 1 pro Seite	700 €	757 €
XB4300	Frischwasser-Landanschluß am Heck	550 €	595 €
XB4310	Frischwasser-Decksanschluss	1.050 €	1.135 €
XB5011	Klappbarer Copilotsitz an Bb (nur mit XL7001)	1.450 €	1.567 €
XB5101	Hintere Rückenlehne im Cockpit manuell höhenverstellbar	2.350 €	2.540 €
XB5500	Tisch im Cockpit, faltbar mit Abdeckung	2.500 €	2.703 €
XB5501	Cockpittisch, faltbar mit Abdeckung, umbaubar in eine Sonnenliege (2 Set's mit verschiedenen Tischbeinhöhen und Polster)	3.300 €	3.567 €

**AUSRÜSTUNG & GERÄTE**

XD1002	Batteriepaket, Kapazität: 3x 160 Ah	750 €	811 €
XD1110	Batterieschutz gegen Tiefenentladung	1.450 €	1.567 €
XD1601	Länderversion: US / JPN	4.150 €	4.486 €
XD1602	Länderversion: UK	800 €	865 €
XD2001	Inverter/Ladegerät (nur mit XD1002)	3.350 €	3.621 €
XD3001	Fischer Panda Generator 5000i, 4,0 kW	15.350 €	16.593 €
XD3101	2. Landanschluß 230 V oder 110 V	1.900 €	2.054 €
XD4052	Indirektes Licht in Salon, Bad und Kabinen	2.300 €	2.486 €
XD5002	Cerankochfeld (nur mit XD5150 und XD3001 oder XD3101 oder XD6002)	1.500 €	1.622 €
XD5011	2. Kühlschrank, vom Cockpit aus zu öffnen	2.250 €	2.432 €
XD5150	Mikrowelle (nicht mit Standard Gasofen)	950 €	1.027 €
XD5200	Gasmelder	900 €	973 €

XD6002	Klimaanlage, inkl. 2. Landanschluß (nur mit XD3001)	15.700 €	16.972 €
XD7001	Heißluft-Heizungssystem in Achterkabine, Bugkabine, Bad und Salon (nicht mit XD6002)	4.700 €	5.081 €
XD8110	Heißwasser-Boiler (nur mit XD2001 oder XD3001)	1.200 €	1.297 €

#### UNTERHALTUNGSELEKTRONIK

XE5111	DVB-T2 digital TV-Antenne	1.100 €	1.189 €
--------	---------------------------	---------	---------

#### NAVIGATIONSINSTRUMENTE

XN1602	Vergrößertes Armaturenbrett	3.550 €	3.838 €
XN2001	Raymarine Quantum Radar 2 (nur mit XN2020 und XW2000)	4.350 €	4.702 €
XN2020	Verlängerter Mast	500 €	541 €
XN3500	AIS (nur mit XW2000)	1.800 €	1.946 €
XN3560	MySEALINE Safety Cloud hardware mit 30 Tagen freier Nutzung und Licht im Innenraum, steuerbar über die APP	1.350 €	1.459 €
XN3600	Raymarine Fishfinder (nur mit XW2000)	1.850 €	2.000 €
XN6001	UKW-Antenne und Antennensplitter für FM und AIS	750 €	811 €
XN9200	Suchscheinwerfer mit Fernbedienung (nur mit XN2020)	950 €	1.027 €

#### LAYOUT & INTERIOR

XL2002	B2: Gästkabine mit Doppelbett, Kleiderschrank sowie ein Sitz und Stauraum	550 €	595 €
XL7001	Salontisch, klappbar, mit manueller Höhenverstellung zum Umbau als Liegefläche	2.650 €	2.865 €
XL8001	Arbeitsplatte Pantry - SPRING WHITE (Rahmen in Marine Mineral Stone, Top in HPL - gemäß Farbkarte)	550 €	595 €

#### POLSTER & HOLZ

XU1001	Innenpolster - BALI (gemäß Farbkarte)	950 €	1.027 €
XU1002	Innenpolster - CAPETOWN (gemäß Farbkarte)	1.100 €	1.189 €
XU1004	Innenpolster - LONG ISLAND LEATHER (gemäß Farbkarte)	3.250 €	3.513 €
XU1011	Außenpolster - SARDINIA (gemäß Farbkarte)	750 €	811 €
XU1012	Außenpolster - MADEIRA (gemäß Farbkarte)	600 €	649 €
XU1013	Außenpolster mit Ziernähten - HITCH (gemäß Farbkarte)	1.900 €	2.054 €
XU1020	Sonnenpolster für das Vorschiff, Umbau zur Sitzbank möglich (gemäß Farbkarte)	2.600 €	2.811 €
XU1031	Polster Steuermannssitz - BALI (gemäß Farbkarte)	350 €	378 €
XU1032	Polster Steuermannssitz - CAPETOWN (gemäß Farbkarte)	400 €	432 €
XU1034	Polster Steuermannssitz - LONG ISLAND LEATHER (gemäß Farbkarte)	600 €	649 €
XU1110	Komfortmatratzen in allen Kabinen	1.200 €	1.297 €

XU1510	Teppich in den Kabinen (gemäß Farbkarte)	800 €	865 €	<b>IMPORTPACKAGE</b> 21.605 € Werksabnahme, Transport, Plastifizierung, Abladekosten Werk – Alpnachstad, Versicherung CH-Einfuhrverzollung Export/Importpapiere 450 € Fäkalien- und Altwassertank eingebaut im Werk, EU-Norm 3.729 € Umbau CH-Norm Fäkalien- und Altwassertank: Pumpendemontage, Borddurchlassersatz 1.154 € <b>SWISSPACKAGE**</b> 16.912 € Bootsbereitstellung: Endmontage und Politur/Reinigung, Endfinisharbeiten, CH-Umrüstung (230V Anlage CH-Norm, Oelwannen, Tankzugänglichkeiten, Belichterung) Ablieferungspauschale Zertifikate: CE-Zertifikat, Abgaszertifikate, Typenprüfzertifikate resp. Einzelabnahmekosten (inkl. Lärmprüfung) 1.800 € Handfeuerlöscher 2kg montiert und Brandschutzdecke 230 € Landanschlusskabel 15m inkl. CEE-Stecker 361 € **zusätzlich falls Gasanlage vorhanden: CH-Gaszertifikat inkl. Gasflasche 582 €
XU5001	Möbel - ONTARIO OAK (gemäß Farbkarte) und Keramikplatte auf der Pantryabdeckung	5.800 €	6.270 €	
XU5002	Möbel - SHERWOOD CHESTNUT (gemäß Farbkarte) und Keramikplatte auf der Pantryabdeckung	5.250 €	5.675 €	
XU5003	Möbel - ATLANTA WALNUT (gemäß Farbkarte) und Keramikplatte auf der Pantryabdeckung	4.250 €	4.594 €	
XU5100	Möbel - HIGH GLOSS FINISH (nur für XU5002 oder XU5003)	8.700 €	9.405 €	
XU6013	Fußboden in Salon, Pantry und Kabinen - CALIFORNIAN OAK (gemäß Farbkarte)	1.200 €	1.297 €	
XU6017	Fußboden in Salon, Pantry und Kabinen - MIDNIGHT ASH (gemäß Farbkarte)	950 €	1.027 €	
<b>ZUBEHÖR</b>				
	Antifouling Unterwasseranstrich		8.980 €	
XV1007	Außenabdeckung der Front- und vorderen, dreieckigen Seitenscheiben (gemäß Farbkarte)	2.100 €	2.270 €	
XV1008	Abdeckung für Polster im Bug (gemäß Farbkarte)	1.200 €	1.297 €	
XV9100	Plissees für den Salon (ohne vorderes Dreiecksfeld)	3.450 €	3.729 €	
	Blachen und Verdeck Swiss		a.A.	
	Raymarine Einstellarbeiten und evtl. Kompass Swinging		850 €	
	Seekarte GPS Navionics Gold Swiss zu Raymarine		300 €	
	Seekarte Glascockpit und/oder Autopilot		300 €	