

SPEZIFIKATION & PREISLISTE F430

HAUPTABMESSUNGEN gemäß ISO 8666

Länge über alles	13.55 m	44' 5"
Länge Rumpf	11.73 m	38' 6"
Breite	4.20 m	13' 9"
Tiefgang	1.25 m	4' 1"
Höhe	5.37 m	17' 7"
Kraftstofftank	1100 l	242 UK gal
Wassertank	450 l	99 UK gal
Verdrängung	13.58 t	13.37 UK t
CE-Kategorie - max.		
Pers.	B - 12	C - 14

MOTOR STANDARD

2 x Volvo Penta IPS500 - Pod drive 28 Knoten*

MOTOR OPTION

2 x Volvo Penta IPS600 - Pod drive 32 Knoten*



Die Preise verstehen sich in der jeweils vermerkten Währung inklusive 8.1% MwSt. Wo nicht anders vermerkt gelten die Preise ab Alpnachstad/OW. Jede Lieferung unterliegt den Geschäftsbedingungen des Schweizerischen Bootbauer-Verbandes. Die Firma Herzog behält sich das Recht vor, jederzeit und ohne Ankündigung Konstruktion, Daten, Ausrüstung und Preise zu ändern. Sämtliche Preise für Zubehör sind nur gültig, wenn die Bestellung zusammen mit dem Boot erfolgt. Prospektangaben beinhalten oftmals Extrazubehör und sind somit nicht verbindlich. Gewichts-, Mass- und Leistungsangaben sind Werksangaben und als annähernd zu verstehen. Die vorliegende Preisliste ersetzt per 01.01.2024 alle bisherigen Preislisten und ist gültig bis auf Widerruf.

HERZOG.ch
seit 1858
marinecenter ag

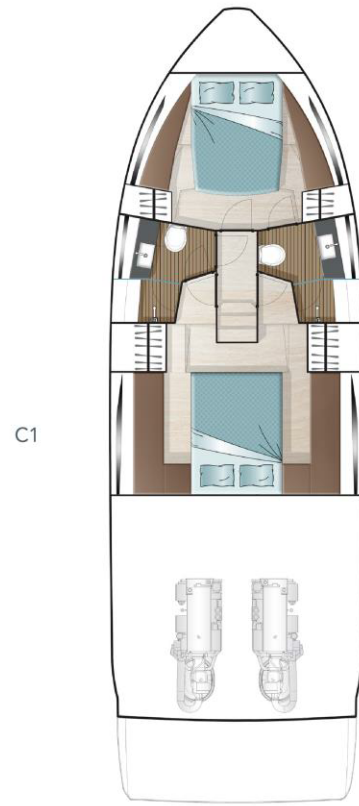
Herzog Marinecenter AG
Städerried 5
CH-6053 Alpnachstad
Tel. +41 41 672 91 91
info@herzog.ch



FLYBRIDGE
with optional
wetbar



MAIN DECK

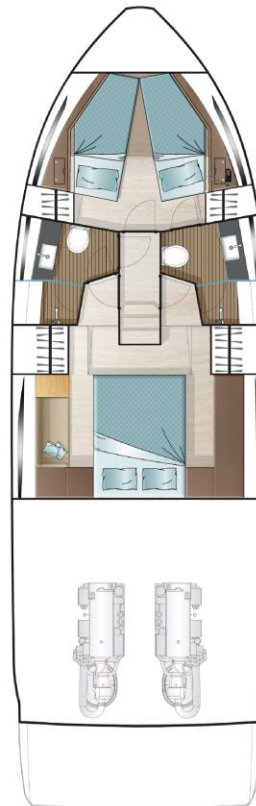


C1

LOWER DECK
standard

A1

B1

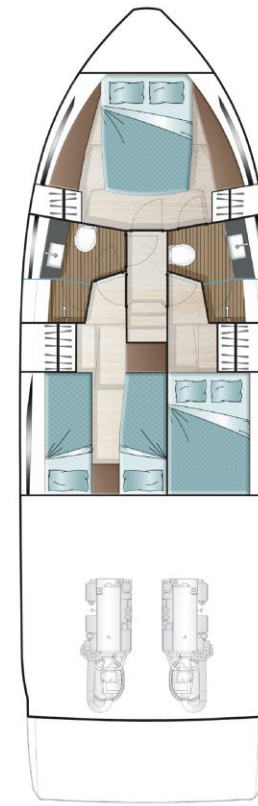


A2

B2

vanity
area in
owners
cabin
option

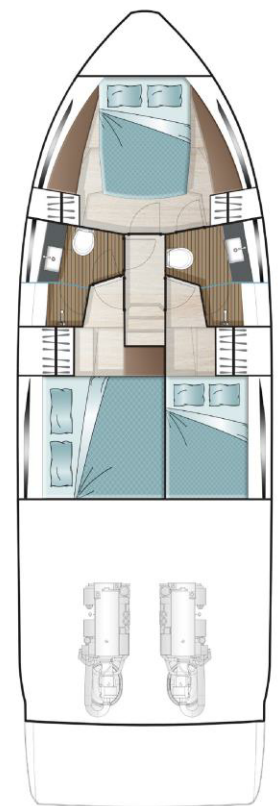
LOWER DECK
optional



A1

B3

LOWER DECK
optional



A1

B4

LOWER DECK
optional

RUMPF

- GFK-Sandwich-Rumpf, Isophthal-Gelcoat, Farbe: STAR WHITE, erste Lage mit Vinylesterharz
- Wasserpas, Isophthal-Gelcoat, Farbe: BLACK
- A-Säule, achtern, foliert in GREY mit SEALINE Logo
- 2 Rumpfenster (Eignerkabine Bb, VIP Kabine Bb)
- 4 Rumpfenster mit Luke zum Öffnen (Eignerkabine Stb, VIP Kabine Stb und Nasszellen)

DECK & COCKPIT

- GFK-Deck mit Antirutsch-Beschichtung, Isophthal-Gelcoat, Farbe: STAR WHITE, erste Lage mit Vinylesterharz. Ankerkasten selbsttlenzend. Edelstahl-Ankerarm.
- Scheuerleiste, Farbe: BLACK
- SEALINE Steuerrad mit Gashebel
- Windschutzscheibe mit Scheibenwischer und Scheibenwaschanlage
- Panorama-Glasfensterfront und 2 festen Oberlichtern im Salon
- Schiebetür zwischen Cockpit und Küche sowie Klappfenster zum Cockpit
- GFK-Badeplattform inkl. Badeleiter mit Handgriff und Dusche mit Heiß- und Kaltwasser und Edelstahl-Relingsdurchstieg.
- Edelstahl-Bugkorb, 6 Edelstahl-Festmacherklampen, Edelstahl-Handläufe
- L-förmige Sitzgruppe mit fester Rückenlehne achtern und Bb, mit Stauraum und Teakbar
- Sitzgelegenheit am Bug
- Manuelle Motorraumklappe

ANTRIEB

- Schallisolierter Motorraum inkl. Lüftern mit integriertem Feuerlöschsystem,

- automatisch und manuell auslösbar, Batteriepaket - Motoren: 2x 90 Ah / 12 V, Batterieladegerät 30 A (nur für Motorbatterien)
- 2 Volvo Penta IPS500 (380 PS), Pod Drive Propeller: T3. 2 Volvo Motorinstrumente, 2,5" Display
- Manuelle Trim Tabs
- Kraftstofftank, Kapazität: 1100 Liter
- Kraftstofffilter

AUSRÜSTUNG / GERÄTE

- 12 V und 230 V elektrisches System mit 230 V Landstromanschluss und Steckdosen im Salon (1), Eignerkabine (2), VIP Kabine (2), Pantry (2), Toiletten (1), Motorraum (1), und 12 V am Armaturenbrett (1)
- Batteriepaket - Service: 2 x 260 Ah
- Länderversion: EU / AUS
- Elektrische Toiletten
- Licht in den Kabinen, im Salon und in der Küche mit Dimmer. Dimmbare indirekte Beleuchtung sowie Leselampen in den Kabinen. Beleuchtung in den Toiletten, im Cockpit und im Motorraum
- Windschutzscheibenheizung
- Fäkalientank (170 l)
- Wassertank (450 l) mit Füllstandsanzeige, Frischwasserpumpe und Boiler (40 l)
- Bilgepumpen: automatisch elektrisch (2) und manuelle Notfallpumpe im Cockpit (1)

NAVIGATIONSINSTRUMENTE

- Standard GFK-Armaturenbrett am Hauptstand (Flybridge) und Hauptbrücke mit Motorraumfeuerlöschsystem
- Kompass
- Navigationsbeleuchtung

LAYOUT & INTERIOR

- A1: VIP Kabine mit Doppelbett, 2 Schränken und Sideboards mit Stauraum sowie 2 Nachtschränken. Integrierte Schublade unterhalb des Bettes. 3 Oberlichter, 1 zum Öffnen. Voll ausgestattetes Bad mit separater Duschkabine mit Handdusche sowie Duschsitz mit Holzbelag.
- B1: Eignerkabine mit Doppelbett, Schrank und Sideboards mit Stauraum an beiden Seiten sowie 2 Nachtschränke. Voll ausgestattetes Bad mit separater Duschkabine mit Handdusche und Duschsitz mit Holzbelag. Zweite Tür zur Nutzung als Tagesbad.
- C1: Salon mit U-förmigem Sofa, Pilot- und Copilotsitz, Pantry mit Stauraum, Kühlschrank mit Gefrierfach, Gasherd mit 2 Brennern, Gasofen und Spüle mit Abfluss
- D1: Flybridge mit 2 Pilotsitzen und 2 Copilotsitzen. U-Sofa mit Stauraum und faltbarem Cockpittisch mit Abdeckung. Sonnenliege am Bug. GFK Bügel für Instrumente, Anker- und Dampferlicht sowie Fahnenhaken. Handlauf am Eingang und den Stufen zum Cockpit. Acryl Windschutzscheibe. Edelstahlhandlauf um die Flybridge.
- Salon Tisch, fest montiert
- Arbeitsflächen in der Küche in BISTRO (gemäß Farbauswahl)

POLSTER & HOLZ

- Polster in der Ausführung CASABLANCA, Farbe: PEARL WHITE (gemäß Farbauswahl)
- Außenpolster in der Ausführung SARDINIA, Farbe: GULL WING (gemäß Farbauswahl)
- Steuermannssitz in CASABLANCA, Farbe: PEARL WHITE (gemäß Farbauswahl), Bettrahmen und Kopfenden in allen Kabinen in Textil, Farbe: silvertex anthracite

- Standardmatratzen in allen Kabinen
- Teppich in den Kabinen (gemäß Farbkarte)
- Möbel in hochwertigem Bootsbausperrholz in der Ausführung: MADISON WOOD (gemäß Farbauswahl)
- Fußboden im Salon und der Küche in AUSTRALIAN ACACIA (gemäß Farbauswahl)

TRANSPORT

- Übersicht der Feuerlöcherpositionen an Bord (Feuerlöcher sind nicht im Lieferumfang enthalten), SEALINE Handbuch in SEALINE Dokumententasche

		exkl. MwSt	inkl. 8.1% MwSt
NACH STANDARDSPEZIFIKATION		670.500 €	724.811 €
ANTRIEB			
XC2001	2 Volvo Penta IPS500 (380 PS) - Pod Drive mit Propeller T4	450 €	486 €
XC2006	2 Volvo Penta IPS600 (440 PS) - Pod Drive inklusive Joystick Kontrolle (Flybridge und Cockpit) mit Propeller T4	43.450 €	46.969 €
XC4001	Docking Station 3. Joystick im Cockpit (inkl. Bugstrahlrudersteuerung, wenn XC6001 gewählt) (nur mit XC2006 oder XC5000)	7.050 €	7.621 €
XC5000	Joysticks für POD drive (Flybridge und Cockpit - nur mit IPS500 Motor)	19.800 €	21.404 €
XC5005	Volvo Penta Dynamic Positioning System (nur mit XC5012 und XC2006 oder XC5000) (nicht mit XN6010)	26.550 €	28.701 €
XC5011	Volvo Penta 7" Multifunktionsdisplay am unteren Steuerstand	4.700 €	5.081 €
XC5012	Volvo Penta 7" Multifunktionsdisplays am unteren und oberen Steuerstand	9.500 €	10.270 €
XC5101	Automatic Interceptor System (HYDROTAB)	4.800 €	5.189 €
XC5201	Doppelter Kraftstofffilter mit Beypass	4.200 €	4.540 €
XC6001	Bugstrahlruder, 8 PS	6.600 €	7.135 €

PAKETE			
XW2020	Navigationspaket Basic	16.950 €	18.323 €
XN1001	Raymarine i70s Multifunktionsdisplay mit Geber (Log/Lot/Temp) am Steuerstand		
XN1021	Raymarine i70s Multifunktionsdisplay am Steuerstand auf der Flybridge		
XN1501	Raymarine AXIOM PRO 12 Kartenplotter mit GPS-Antenne am Steuerstand		
XN1521	Raymarine AXIOM PRO 12 Kartenplotter am Steuerstand auf der Flybridge		
XN1602	Vergrößertes Armaturenbrett		
XW2021	Upgrade zum Navigationspaket Basic XW2020	3.150 €	3.405 €
XN1522	Raymarine AXIOM XL 16 Kartenplotter am Steuerstand auf der Flybridge		
XW2000	Navigationspaket	25.850 €	27.944 €
XN1001	Raymarine i70s Multifunktionsdisplay mit Geber (Log/Lot/Temp) am Steuerstand		
XN1021	Raymarine i70s Multifunktionsdisplay am Steuerstand auf der Flybridge		
XN1501	Raymarine AXIOM PRO 12 Kartenplotter mit GPS-Antenne am Steuerstand		

XN1521	Raymarine AXIOM PRO 12 Kartenplotter am Steuerstand auf der Flybridge		
XN1602	Vergrößertes Armaturenbrett		
XN2101	Raymarine Ray90 UKW		
XN2102	Kontrolleinheit für Raymarine Ray90 UKW, auf der Flybridge		
XN3001	Raymarine Autopilot mit Kontrolleinheit am Steuerstand		
XN3002	Zusätzliche Autopilot-Kontrolleinheit am zweiten Steuerstand		
XN6001	UKW Antenne mit Splitter für FM und AIS		
XW2010	Upgrade zum Navigationspaket XW2000	3.150 €	3.405 €
XN1522	Raymarine AXIOM XL 16 Kartenplotter am Steuerstand auf der Flybridge		
XW3020	Cruisingpaket Basic	12.050 €	13.026 €
XB4005	Anker 20 kg, verzinkt mit 60 m Kette		
XB4010	Elektrische Ankerwinde mit Sicherungsautomat und Fernbedienung am Steuerstand		
XB4122	2 zusätzliche Klampen, 1 pro Seite		
XC7001	Steuerrad, verstellbar		
XV1010	Abdeckung für die Flybridge (gemäß Farbkarte)		
XV5001	8 Fender		

XV9902	4 Festmacher		
XW3000	Cruisingpaket	20.600 €	22.269 €
XB4005	Anker 20 kg, verzinkt mit 60 m Kette		
XB4010	Elektrische Ankerwinde mit Sicherungsautomat und Fernbedienung am Steuerstand		
XB4122	2 zusätzliche Klampen, 1 pro Seite		
XC5101	Automatic Interceptor System (HYDROTAB)		
XC7001	Steuerrad, verstellbar		
XV1000	Cockpitabdeckung (gemäß Farbkarte)		
XV1007	Außenabdeckung für Scheiben (gemäß Farbkarte)		
XV1010	Abdeckung für die Flybridge (gemäß Farbkarte)		
XV5001	8 Fender		
XV9902	4 Festmacher		
XW5010	Komfortpaket Basic	17.450 €	18.863 €
XB1039	Synthetisches Teak auf der Plattform, den Stufen zum Cockpit und im Cockpit (gemäß Farbkarte)		
XU1020	Sonnenpolster für das Vorschiff mit verstellbaren Rückenlehnen (gemäß Farbkarte)		
XV4110	Polstereinsatz für Copilotsitz auf der Flybridge und klappbare Rückenlehne für den Copilotsitz		
XV7500	Fliegengitter für Frontluke		

XW5011	Upgrade zum Komfortpaket Basic XW5010	3.650 €	3.946 €
--------	---------------------------------------	---------	---------

XB1038 Real Teak auf der Plattform, den Stufen zum Cockpit und im Cockpit

XW5000	Komfortpaket	27.250 €	29.457 €
--------	--------------	----------	----------

XA5102 Rumpfenster zum Öffnen in der Vorschiffskabine an Bb

XB1039 Synthetisches Teak auf der Plattform, den Stufen zum Cockpit und im Cockpit (gemäß Farbkarte)

XB1041 Synthetisches Teak auf der Flybridge (Farbauswahl)

XD5016 Kühlschrank auf der Flybridge, unter dem Steuermannssitz

XU1020 Sonnenpolster für das Vorschiff mit verstellbaren Rückenlehnen (gemäß Farbkarte)

XV4110 Polstereinsatz für Copilotsitz auf der Flybridge und klappbare Rückenlehne für den Copilotsitz

XV7500 Fliegengitter für Frontluke

XW5001	Upgrade zum Komfortpaket XW5000	4.500 €	4.865 €
--------	---------------------------------	---------	---------

XB1038 Real Teak auf der Plattform, den Stufen zum Cockpit und im Cockpit

XB1040 Real Teak auf der Flybridge

XW5500	Beleuchtungspaket	3.600 €	3.892 €
--------	-------------------	---------	---------

XD4001 Fußbodenbeleuchtung im Niedergang zu den Kabinen

XD4002 5 indirekte Beleuchtungen auf der Flybridge

XD4023 LED-Beleuchtung auf den Seitendecks

XD4031 2 Pop-Up-Lichter am Bug

XD4052 Indirektes Licht in Salon, Bädern und Pantry

XW6500	Smart Connection Paket	5.000 €	5.405 €
--------	------------------------	---------	---------

XE3110 WLAN-Router

XN3820 Überwachungskamera im Innenraum

XW7000	Unterhaltungspaket - Salon und Cockpit (nur mit XN6001 oder XW2000)	2.950 €	3.189 €
--------	---	---------	---------

XE2000 FUSION APOLLO MS-RA770 mit AM/FM im Salon

XE2101 4 High End 2-Wege Lautsprecher im Salon

XE2107 2 High End 2-Wege Lautsprecher im Cockpit

XE2207 FUSION MS-ERX400 Fernbedienung im Cockpit

XW7001	Unterhaltungspaket - Bugkabine (nur mit XE5110 oder XE5111 und XN6001 oder XW2000)	3.400 €	3.675 €
--------	--	---------	---------

XE2002 FUSION APOLLO MS-RA770 mit AM/FM in VIP-Kabine

XE2103 2 High End 2-Wege Lautsprecher in VIP-Kabine

XE5002 TV-Flachbildschirm in VIP-Kabine

XE5012	TV-Vorbereitung in VIP-Kabine		
XW7002	Unterhaltungspaket - Achterkabine Bb (nur mit XE5110 oder XE5111 und XN6001 oder XW2000)	3.400 €	3.675 €
XE2003	FUSION APOLLO MS-RA770 mit AM/FM in Gästekabine		
XE2104	2 High End 2-Wege Lautsprecher in Gästekabine		
XE2115	FUSION MS-AB206 Dual Marine Active Subwoofer in Gästekabine		
XE5003	TV-Flachbildschirm in Gästekabine		
XE5013	TV-Vorbereitung in Gästekabine		
XW7003	Unterhaltungspaket für Layout B1 oder B2 (nur mit XE5110 oder XE5111 und XN6001 oder XW2000)	3.600 €	3.892 €
XE2005	FUSION APOLLO MS-RA770 mit AM/FM in Eignerkabine		
XE2106	2 High End 2-Wege Lautsprecher in Eignerkabine		
XE2116	FUSION MS-AB206 Dual Marine Active Subwoofer in Eignerkabine		
XE5005	TV-Flachbildschirm in Eignerkabine		
XE5015	TV-Vorbereitung in Eignerkabine		
XW7010	Unterhaltungspaket - Flybridge (nur mit XN6001 oder XW2000)	2.400 €	2.594 €
XE2001	FUSION APOLLO MS-RA770 mit AM/FM auf der Flybridge		

XE2102	4 High End 2-Wege Lautsprecher auf der Flybridge		
XW7501	TV Paket - Salon (nur mit XE5110 oder XE5111)	4.450 €	4.810 €
XE5001	TV-Flachbildschirm im Salon		
XE5010	TV-Vorbereitung im Salon		
XE5051	TV-Klappsysteem		

OPTIONEN

RUMPF

XA1001	GFK Rumpf, lackiert, kein metallic (gemäß Farbkarte)	30.600 €	33.079 €
XA1002	GFK Rumpf, lackiert, metallic (gemäß Farbkarte)	42.900 €	46.375 €
XA2001	Wasserpas, lackiert, kein metallic (gemäß Farbkarte)	5.900 €	6.378 €
XA2002	Wasserpas, lackiert, metallic (gemäß Farbkarte)	8.300 €	8.972 €
XA5114	Rumpfenster zum Öffnen in der Achterkabine (nur mit Layout B1 oder B2)	2.350 €	2.540 €
XA5117	Salonfenster elektrisch zu Öffnen an Bb	7.100 €	7.675 €

DECK & COCKPIT

XB1020	Real Teak auf dem Laufdeck und im Bugbereich	12.900 €	13.945 €
XB1021	Synthetisches Teak auf dem Laufdeck und im Bugbereich (gemäß Farbkarte)	12.550 €	13.567 €

XB1040	Real Teak auf der Flybridge	14.700 €	15.891 €	XD1601	Länderversion: US / JPN	4.250 €	4.594 €
XB1041	Synthetisches Teak auf der Flybridge (Farbauswahl)	14.300 €	15.458 €	XD1602	Länderversion: UK	1.200 €	1.297 €
XB1505	Gummischeuerleiste, weiß, mit Edelstahleinlage	2.500 €	2.703 €	XD2001	Wechselrichter/Ladegerät mit Batterie- Management System (nur mit XD1002)	5.400 €	5.837 €
XB3001	Gangway, einfahrbar	24.150 €	26.106 €	XD2081	10" Display für digitale Schalttafel	2.350 €	2.540 €
XB3212	Salontür an Stb	4.250 €	4.594 €	XD3001	Fischer Panda Generator 10000i, 8,0 kW	19.300 €	20.863 €
XB3502	Höhenverstellbare Badeplattform mit ausfahrbarer Leiter	26.550 €	28.701 €	XD3101	2. Landanschluß 230 V oder 110 V	1.950 €	2.108 €
XB4050	Festmacherwisch am Heck, Steuerboardseite	2.650 €	2.865 €	XD3215	Toilette mit Bidetfunktion im Bad an Bb	750 €	811 €
XB4110	Ankerkettenzähler am Steuerstand	1.900 €	2.054 €	XD3301	Anti Rolling Gyro (nur mit XD3001)	54.500 €	58.915 €
XB4300	Frischwasser-Landanschluß am Heck	600 €	649 €	XD4012	4 Unterwasserlichter multicolor (blau, grün, rot und weiß) am Heck	4.850 €	5.243 €
XB4310	Frischwasser-Decksanschluss	1.050 €	1.135 €	XD4013	4 Unterwasserlichter multicolor (blau, grün, rot und weiß) im Bereich der Rumpffenster der Eignerkabine	4.850 €	5.243 €
XB5013	Pilot- und Copilotsitz (manuell in Richtung des U- Sofas drehbar), und elektrisch höhenverstellbar (nicht mit XU1500 und XB5020)	5.450 €	5.891 €	XD5002	Elektrische Herdplatte, 2 Kochfelder (nur mit XD5106) und (nur mit XD3101 oder XD3001 oder XD6001 oder XD6002)	1.250 €	1.351 €
XB5020	Zusätzlicher Stauraum im Salon (nicht mit XB5013)	3.500 €	3.784 €	XD5010	Kühlschrank unter U-förmigem Sofa auf der Flybridge an Bb	1.950 €	2.108 €
XB5500	Tisch im Cockpit mit festem Gestell, Abdeckung und elektrischer Motorraumklappe	4.650 €	5.027 €	XD5015	Zusätzlicher Kühlschrank in der Pantry an Stb (nicht mit XD5018 oder XD5021)	2.200 €	2.378 €
XB7500	Dinghy-Halterungen (unmontiert)	950 €	1.027 €	XD5018	Gefrierschrank in der Pantry an Stb (nicht mit XD5015 oder XD5021)	2.200 €	2.378 €
AUSRÜSTUNG / GERÄTE							
XD1002	Batteriepaket, Kapazität: 3x 260 Ah	2.750 €	2.973 €				
XD1110	Batterieschutz gegen Tiefenentladung	1.450 €	1.567 €				

XD5021	Eiswürfelbereiter an Stb (nicht mit XD5015 oder XD5018)	2.400 €	2.594 €	XN1506	Zusätzlicher Raymarine AXIOM PRO 12 Kartenplotter am unteren Steuerstand (nur mit XW2000 oder XW2020)	5.450 €	5.891 €
XD5040	Elektrischer Grill am Heck mit Unterschrank, Spüle, Beleuchtung und Arbeitsplatte (nur mit XD3101 oder XD3001 oder XD6001 oder XD6002)	6.250 €	6.756 €	XN1602	Vergrößertes Armaturenbrett	4.250 €	4.594 €
XD5160	Elektrischer Backofen mit Mikrowellenfunktion (nur mit XD5002)	2.300 €	2.486 €	XN2001	Raymarine Quantum Radar 2 (nur mit XN2004 und XW2000 oder XW2010 oder XW2020 oder XW2021)	4.450 €	4.810 €
XD5210	Geschirrspüler	2.400 €	2.594 €	XN2004	Verlängerter Mast	1.850 €	2.000 €
XD6001	Klimaanlage Klasse E (Europa) inkl. 2. Landanschluss (nur mit XD3001)	23.050 €	24.917 €	XN3500	AIS (nur mit XW2000 oder XW2010 oder XW2020 oder XW2021)	1.850 €	2.000 €
XD6002	Klimaanlage Klasse G (Golf) inkl. 2. Landanschluss (nur mit XD3001)	25.400 €	27.457 €	XN3560	MySEALINE Safety Cloud hardware mit 30 Tagen freier Nutzung und Licht im Innenraum, steuerbar über die APP	1.550 €	1.676 €
XD7001	Heißluft-Heizungssystem in Salon, Kabinen und Bädern	10.450 €	11.296 €	XN3600	Raymarine Fishfinder (nur mit XW2000 oder XW2010 oder XW2020 oder XW2021)	1.900 €	2.054 €
UNTERHALTUNGSELEKTRONIK				XN3800	Kamera, nach Achtern ausgerichtet (nur mit XW2000 oder XW2010 oder XW2020 oder XW2021)	2.300 €	2.486 €
XE5110	Raymarine 45 STV Satellitenantenne	9.600 €	10.378 €	XN3810	Wärmebildkamera im Motorraum (nur mit XW2000 oder XW2010 oder XW2020 oder XW2021)	2.600 €	2.811 €
XE5111	DVB-T2 digital TV-Antenne	1.100 €	1.189 €	XN3815	Raymarine ClearCruise Augmented Reality (AR) inkl. Videostabilisierungsmodul mit GPS Antenne und Raymarine IP67 Kamera im Dach installiert (nur mit XW2000 oder XW2010 oder XW2020 oder XW2021)	2.900 €	3.135 €
NAVIGATIONSINSTRUMENTE							
XN1025	Zusätzliches Raymarine i70s Multifunktionsdisplay am Steuerstand auf der Flybridge	850 €	919 €				

XN6001	UKW Antenne mit Splitter für FM und AIS	800 €	865 €
XN6010	Dome für die Satellitenantenne (leer) für Symmetrie	1.850 €	2.000 €
XN9200	Suchscheinwerfer mit Fernbedienung (nur mit XN2004)	950 €	1.027 €
	Raymarine Einstellarbeiten und evtl. Kompass Swinging		850 €
	Seekarte GPS Navionics Gold Swiss zu Raymarine		300 €
	Seekarte Glascockpit und/oder Autopilot		300 €

LAYOUT & INTERIOR

XL1002	A2: VIP Kabine mit trennbarem Bett, 2 Schränken, Stauraum und 2 Nachtschränken. 3 Oberlichter, 1 zum Öffnen. Direkter Zugang zum voll ausgestatteten Bad mit separater Duschkabine mit Handdusche und Komfortsitz mit Holzbelag.	2.350 €	2.540 €
XL2002	B2: Eignerkabine mit Doppelbett, Kleiderschränken und Sideboards mit Stauraum an Stb, 2 Nachtschränke und Schminkbereich (bestehend aus einem Tisch mit Spiegel und einer Sitzbank). Direkter Zugang zum voll ausgestatteten Bad mit separater Duschkabine.	3.500 €	3.784 €
XL2003	B3: 2 Gästekabinen. Kabine an Bb mit 2 Einzelbetten, Kleiderschrank, Nachtschränken	3.050 €	3.297 €

und zu öffnender Luke. Kabine an Stb mit Doppelbett, Kleiderschrank und zu öffnender Luke. Bb Kabine mit direktem Zugang zu den Bädern.

XL2004	B4: 2 Gästekabinen. Kabine an Bb mit Doppelbett, Kleiderschrank, Nachtschränken und zu öffnender Luke. Kabine an Stb mit Doppelbett, Kleiderschrank und zu öffnender Luke. Bb Kabine mit direktem Zugang zu den Bädern.	3.500 €	3.784 €
XL4002	D2: Flybridge mit Wetbar mit Spüle, Heiß- und Kaltwasser und Stauraum. Elektrischer Grill und 2 pop up Lichter (nur mit XD3001 oder XD3101)	6.450 €	6.972 €
XL7001	Salontisch mit elektrischer Höhenverstellung zum Umbau als Liegefläche	3.850 €	4.162 €
XL7910	Hängeschrank für die Pantry	1.850 €	2.000 €
XL8001	Arbeitsplatte Pantry - SPRING WHITE (Rahmen in Marine Mineral Stone, Top in HPL - gemäß Farbkarte)	600 €	649 €
XL8002	Arbeitsplatte Pantry - MARINE MINERAL STONE (gemäß Farbkarte)	3.000 €	3.243 €

POLSTER & HOLZ

XU1001	Polster - BALI (gemäß Farbkarte)	2.350 €	2.540 €
XU1002	Polster - CAPETOWN (gemäß Farbkarte)	2.900 €	3.135 €
XU1003	Polster - LIMA (gemäß Farbkarte)	3.350 €	3.621 €

XU1004	Polster - LONG ISLAND LEATHER (gemäß Farbkarte)	5.300 €	5.729 €	XU6011	Fußboden in Salon und Pantry - VENECIAN BLACK WALNUT (gemäß Farbkarte)	1.200 €	1.297 €
XU1005	Polsterupgrade im Salon, hochwertiges Designpolster (gemäß Farbkarte)	1.350 €	1.459 €	XU6012	Fußboden in Salon und Pantry - VELVET OAK (gemäß Farbkarte)	1.350 €	1.459 €
XU1011	Außenpolster - SARDINIA (gemäß Farbkarte)	1.550 €	1.676 €	XU6013	Fußboden in Salon und Pantry - CALIFORNIAN OAK (gemäß Farbkarte)	1.350 €	1.459 €
XU1012	Außenpolster - MADEIRA (gemäß Farbkarte)	1.250 €	1.351 €	ZUBEHÖR			
XU1013	Außenpolster - MALIBU (gemäß Farbkarte)	1.500 €	1.622 €		Antifouling Teerepoxy/Teflon VC17M		13.900 €
XU1031	Polster Steuermannssitz - BALI (gemäß Farbkarte)	1.000 €	1.081 €	XV1008	Abdeckung für Polster im Bug (gemäß Farbkarte)	1.200 €	1.297 €
XU1032	Polster Steuermannssitz - CAPETOWN (gemäß Farbkarte)	1.100 €	1.189 €	XV2010	Bimini im Bugbereich für die Sonnenliege (Polster für die Liegefläche nicht enthalten)	3.250 €	3.513 €
XU1033	Polster Steuermannssitz - LIMA (gemäß Farbkarte)	1.200 €	1.297 €	XV2020	Bimini top auf der Flybridge mit Licht	8.450 €	9.134 €
XU1034	Polster Steuermannssitz - LONG ISLAND LEATHER (gemäß Farbkarte)	1.450 €	1.567 €	XV9064	Rollos für die Falltür und Klappfenster	1.200 €	1.297 €
XU1500	Teppich im Salon (gemäß Farbkarte)	2.650 €	2.865 €	XV9104	Plisses im Salon und den Kabinen, Farbe: WHITE und Verdunkelungsrollos in den Kabinen	7.200 €	7.783 €
XU2020	Kissen mit Rückenlehne auf Ankerkasten am Bug	1.550 €	1.676 €	XV9380	Einschweißen in Folie (nur für Lagerzwecke / keine Transportfolie) / nicht mit XA1001, XA1002, XA2001, XA2002)	1.550 €	1.676 €
XU5001	Möbel - ONTARIO OAK (gemäß Farbkarte)	5.800 €	6.270 €		Blachen und Verdecke Swiss		a.A.
XU5002	Möbel - SHERWOOD CHESTNUT (gemäß Farbkarte)	6.450 €	6.972 €	IMPORTPACKAGE			
XU5003	Möbel - ATLANTA WALNUT (gemäß Farbkarte)	5.350 €	5.783 €		Werksabnahme, Transport, Plastifizierung, Abladekosten Werk – Alpnachstad, Versicherung		32.002 €
XU5100	Möbel - HIGH GLOSS FINISH (nur für XU5002 oder XU5003)	15.000 €	16.215 €		CH-Einfuhrverzollung und Export/Importpapiere		450 €

Fäkalien- und Altwassertank eingebaut im Werk,
EU-Norm 4.162 €

Umbau CH-Norm Fäkalien- und Altwassertank:
Pumpendmontage, Borddurchlassersatz 1.243 €

SWISSPACKAGE 30.016 €**

Bootsbereitstellung: Endmontage und
Politur/Reinigung, Endfinisharbeiten, CH-
Umrüstung (230V Anlage CH-Norm,
Lärmreduktion 72dBA, Oelwannen,
Tankzugänglichkeiten, Belichterung)
Ablieferungspauschale 25.475 €

IPS-Montage 2.160 €

Zertifikate: CE-Zertifikat, Abgaszertifikat,
Typenprüfzertifikat resp. Einzelabnahmekosten
(inkl. Lärmprüfung) 1.800 €

Handfeuerlöscher 2kg montiert und
Brandschutzdecke 220 €

Landanschlusskabel 15m inkl. CEE-Stecker 361 €

**zusätzlich falls Gasanlage vorhanden: CH-
Gaszertifikat inkl. Gasflasche 582 €