



SPEZIFIKATION & PREISLISTE S335

HAUPTABMESSUNGEN gemäß ISO 8666

Länge über alles	10.31 m	33' 10"
Länge Rumpf	9.99 m	32' 9"
Breite	3.50 m	11' 6"
Tiefgang	0.98 m	3' 3"
Höhe	3.39 m	11' 1"
Kraftstofftank	570 l	125 UK gal
Wassertank	220 l	48 UK gal
Verdrängung	6.14 t	6.04 UK t
CE-Kategorie	B	B
Max. Personenanzahl	8	8

MOTOR STANDARD

1 x Volvo Penta D6-340 27/28 Knoten*

MOTOR OPTIONEN

1 x Volvo Penta D6-440 31/32 Knoten*

2 x Mercury MD3,0L (270 PS) TBC Knoten*



HERZOG.ch
seit 1856
marinecenter ag

Die Preise verstehen sich in der jeweils vermerkten Währung inklusive 8.1% MwSt. Wo nicht anders vermerkt gelten die Preise ab Alpnachstad/OW. Jede Lieferung unterliegt den Geschäftsbedingungen des Schweizerischen Bootbauer-Verbandes. Die Firma Herzog behält sich das Recht vor, jederzeit und ohne Ankündigung Konstruktion, Daten, Ausrüstung und Preise zu ändern. Sämtliche Preise für Zubehör sind nur gültig, wenn die Bestellung zusammen mit dem Boot erfolgt. Prospektangaben beinhalten oftmals Extrazubehör und sind somit nicht verbindlich. Gewichts-, Mass- und Leistungsangaben sind Werksangaben und als annähernd zu verstehen. Die vorliegende Preisliste ersetzt per 17.07.2023 alle bisherigen Preislisten und ist gültig bis auf Widerruf.

Herzog Marinecenter AG
Städerried 5
CH-6053 Alpnachstad
Tel. +41 41 672 91 91
info@herzog.ch



MAIN DECK



MAIN DECK
mit erweiterter
Badeplattform



LOWER DECK
Standard

A1

B1

C1

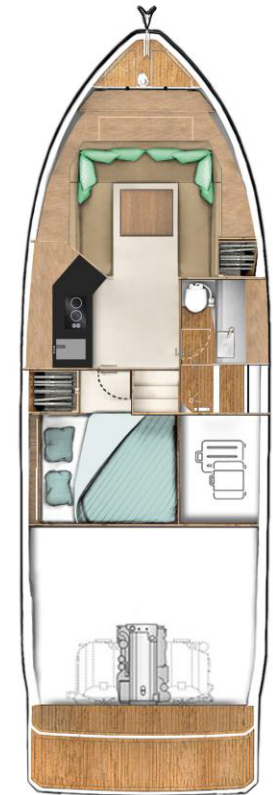


LOWER DECK
Optional

A1

B2

C1



LOWER DECK
Optional

A2

B3

C1

RUMPF

- GFK-Sandwich-Rumpf, Isophthal-Gelcoat, Farbe: STAR WHITE, erste Lage mit Vinylesterharz
- Wasserpass, Isophthal-Gelcoat, Farbe: BLACK
- A-Säule, achtern, foliert in GREY mit SEALINE Logo
- 2 Rumpffenster nicht zu öffnen (Bugkabine Bb, Lobby)
- 3 Rumpffenster mit Luke zum Öffnen (Achterkabine Bb, Bugkabine Stb und Nasszelle)

DECK & COCKPIT

- GFK-Deck mit Antirutsch-Beschichtung, Isophthal-Gelcoat, Farbe: STAR WHITE, erste Lage mit Vinylesterharz. Doppel-Ankerkasten selbsttlenzend. Edelstahl-Ankerarm.
- Scheuerleiste, Farbe: BLACK
- SEALINE Steuerrad mit Gashebel
- Windschutzscheibe mit Scheibenwischer und Scheibenwaschanlage
- SEALINE ausziehbares Stoff-Dachsystem im Cockpit, manuell
- SEALINE ausziehbares Stoff-Dachsystem am Steuerstand, manuell
- Offene, dreieckige Seitenfenster im Cockpit
- GFK-Badeplattform inkl. Badeleiter mit Handgriff und Dusche mit Heiß- und Kaltwasser und Edelstahl-Relingsdurchstieg.
- Edelstahl-Bugkorb, 4 Edelstahl-Festmacherklampen, Edelstahl-Handläufe
- U-förmige Sitzgruppe mit fester Rückenlehne, fester Cockpittisch. Manuelles Bimini. Pantry im Außenbereich mit Spüle, Heiß- und Kaltwasser, Kühlschrank, 2-flammigem Gaskochfeld und Stauraum. Steuermannssitz und 2 Copilotsitze.

- Cockpittisch mit festem Fuß und Abdeckung, an Bb, elektrische Motorraumklappe

ANTRIEB

- Schallisolierter Motorraum inkl. Lüftern mit integriertem Feuerlöschsystem, automatisch und manuell auslösbar, Batteriepaket - Motoren: 1 x 95 Ah, Batterieladegerät 50 A (für Motor- und Servicebatterien)
- 1 Volvo Penta D6 (340 PS), Stern Drive Propeller: H3, Volvo Motorinstrumente
- 1 Volvo 2,5" Motorendisplay
- Kraftstofftank, Kapazität: 570 Liter
- Kraftstofffilter

AUSRÜSTUNG / GERÄTE

- 12 V und 230 V elektrisches System mit 230 V Landstromanschluss und Steckdosen in Lobby (2), Bugkabine (2), Achterkabine (1), Toilette (1) und 12 V am Armaturenbrett (1)
- Batteriepaket - Service: 2 x 160 Ah
- Länderversion: EU / AUS
- Manuelle Toilette
- Licht in den Kabinen und der Lobby mit Dimmer. Dimmbare indirekte Beleuchtung sowie Leselampen in den Kabinen. Beleuchtung in der Toilette, im Cockpit und im Motorraum
- Fäkalientank (85 l)
- Wassertank (220 l) mit Füllstandsanzeige, Frischwasserpumpe und Boiler (22 l)
- Bilgpumpen: automatisch elektrisch (2) und manuelle Notfallpumpe im Cockpit (1)

NAVIGATIONSINSTRUMENTE

- Standard Armaturenbrett mit Motorraumfeuerlöschsystem
- Kompass
- Navigationsbeleuchtung

LAYOUT & INTERIOR

- A1: Bugkabine mit Doppelbett, 1 Kleiderschrank, integrierten Schubladen unterhalb des Bettes, verschiedenen Schränken und Stauraumboxen. 3 Oberlichter, 1 zum Öffnen. Voll ausgestattetes Bad mit separater Duschkabine, Handdusche und Komfortsitz. Manuelle Toilette. Offenes Schott.
- B1: Lobby mit Stauraum und Hängeschränken
- C1: Achterkabine mit Doppelbett, Kleiderschrank sowie Stauraum

POLSTER & HOLZ

- Außenpolster und Steuermannssitz in der Ausführung SARDINIA, Farbe: GULL WING (gemäß Farbkarte)
- Standardmatratzen in allen Kabinen
- Möbel in hochwertigem Bootsbausperrholz in der Ausführung: MADISON WOOD (gemäß Farbkarte). Kopfen in der Bugkabine in MADISON WOOD (gemäß Farbkarte), Kopfen in der Achterkabine in Textil.
- Fußboden unter Deck - AUSTRALIAN ACACIA (gemäß Farbkarte)
- Fußboden im Bad, Holz Ausführung

TRANSPORT

- Übersicht der Feuerlöscherpositionen an Bord (Feuerlöscher sind nicht im Lieferumfang enthalten), SEALINE Handbuch in SEALINE Dokumententasche

		exkl. MwSt	inkl. 8.1% MwSt
NACH STANDARDSPEZIFIKATION		248.500 €	268.629 €
ANTRIEB			
XC2001	Volvo Penta D6-340 (340 PS), Duoprop Stern Drive (einzelner Motor) mit Propeller H2	400 €	432 €
XC2007	Volvo Penta D6-440 (440 PS), Duoprop Stern Drive (einzelner Motor) mit Propeller (tbc)	32.900 €	35.565 €
XC2011	2 Mercury MD3,0L (270 PS) mit Stern Drive, Propeller und Motorinstrumenten	46.300 €	50.050 €
XC4999	Joystick für Mercury Stern Drives (nur mit XC2011)	8.150 €	8.810 €
XC5011	Volvo Penta 7" Multifunktionsdisplay	4.450 €	4.810 €
XC5012	1 x 7" Mercury Vessel View Multifunktionsdisplay anstelle von 2 x 4" (nur mit XC2011)	1.340 €	1.449 €
XC5101	Automatische Trimmklappenkontrolle/Steuerung (nur mit XW3000 oder XW3010 Cruisingpaket oder XW3020 oder XW3021 Upgrade zum Cruisingpaket)	1.450 €	1.567 €
XC7001	Steuerrad, verstellbar	800 €	865 €
PAKETE			
XW2020	Navigationspaket Basic	7.050 €	7.621 €
XN1501	Raymarine AXIOM PRO 9 Kartenplotter mit GPS-Antenne am Steuerstand		

XN1602	Vergrößertes Armaturenbrett		
XW2021	Upgrade zum Navigationspaket Basic XW2020	1.750 €	1.892 €
XN1502	Raymarine AXIOM PRO 12 Kartenplotter mit GPS-Antenne am Steuerstand		
XW2000	Navigationspaket	13.700 €	14.810 €
XN1001	Raymarine i70s Multifunktionsdisplay mit Geber (Log/Lot/Temp) am Steuerstand		
XN1501	Raymarine AXIOM PRO 9 Kartenplotter mit GPS-Antenne am Steuerstand		
XN1602	Vergrößertes Armaturenbrett		
XN2101	Raymarine Ray90 UKW		
XN3001	Raymarine Autopilot mit Kontrolleinheit am Steuerstand		
XN6001	UKW-Antenne und Antennensplitter für FM und AIS		
XW2001	Upgrade zum Navigationspaket XW2000	1.750 €	1.892 €
XN1502	Raymarine AXIOM PRO 12 Kartenplotter mit GPS-Antenne am Steuerstand		
XW3020	Cruisingpaket Basic	8.400 €	9.080 €
XB4005	Anker 10 kg, verzinkt mit 30 m Kette		
XB4010	Elektrische Ankerwinde mit Sicherungsautomat		

XB4122 2 zusätzliche Klampen mittschiffs, 1 pro Seite

XC5100 Trimmklappen

XC7001 Steuerrad, verstellbar

XV5001 4 Fender

XV9902 4 Festmacher

XW3021	Upgrade zum Cruisingpaket Basic XW3020	4.850 €	5.243 €
---------------	---	----------------	----------------

XB4006 Anker 10 kg, Edelstahl mit 50 m Edelstahlkette

XD1002 Batteriepaket, Kapazität: 3x 160 Ah

XD2001 Inverter/Ladegerät (nur mit XD1002 Batteriepaket)

XW3000	Cruisingpaket	14.390 €	15.556 €
---------------	----------------------	-----------------	-----------------

XB4005 Anker 10 kg, verzinkt mit 30 m Kette

XB4010 Elektrische Ankerwinde mit Sicherungsautomat

XB4122 2 zusätzliche Klampen mittschiffs, 1 pro Seite

XC5100 Trimmklappen

XC6001 Bugstrahlruder, 4 PS

XC7001 Steuerrad, verstellbar

XV1000 Cockpitabdeckung (gemäß Farbkarte)

XV1005 Abdeckung für Armaturenbrett (gemäß Farbkarte)

XV5001 4 Fender

XV9902 4 Festmacher

XW3010	Upgrade zum Cruisingpaket XW3000	4.850 €	5.243 €
---------------	---	----------------	----------------

XB4006 Anker 10 kg, Edelstahl mit 50 m Edelstahlkette

XD1002 Batteriepaket, Kapazität: 3x 160 Ah

XD2001 Inverter/Ladegerät (nur mit XD1002 Batteriepaket)

XW5010	Komfortpaket Basic	9.750 €	10.540 €
---------------	---------------------------	----------------	-----------------

XB1033 Synthetisches Teak im Cockpit, auf der Badeplattform und auf den Stufen zum Seitendeck (gemäß Farbkarte)

XD3202 Toilette, elektrisch

XU1020 Sonnenpolster für das Vorschiff (gemäß Farbkarte)

XV9060 Rolloset für seitliche Fenster

XV9061 Rolloset für Luken

XW5011	Upgrade zum Komfortpaket Basic XW5010	1.100 €	1.189 €
---------------	--	----------------	----------------

XB1032 Real Teak im Cockpit, auf der Badeplattform und auf den Stufen zum Seitendeck

XW5000	Komfortpaket	14.950 €	16.161 €
---------------	---------------------	-----------------	-----------------

XB1033 Synthetisches Teak im Cockpit, auf der Badeplattform und auf den Stufen zum Seitendeck (gemäß Farbkarte)

XB4310 Frischwasser-Decksanschluss

XB5120	Abfallbehälter in der Pantry im Außenbereich		
XB5201	Höhenverstellbare Rückenlehnen		
XB5501	Cockpittisch mit Teak, manuell höhenverstellbar und umwandelbar zur Sonnenliege mit Abdeckung		
XD3202	Toilette, elektrisch		
XD4020	6 LED-Lichter in der Cockpitdecke		
XU1020	Sonnenpolster für das Vorschiff (gemäß Farbkarte)		
XV7500	Fliegengitter für Frontluke		
XV9060	Rollosset für seitliche Fenster		
XV9061	Rollosset für Luken		
XW5001	Upgrade zum Komfortpaket XW5000	1.100 €	1.189 €
XB1032	Real Teak im Cockpit, auf der Badeplattform und auf den Stufen zum Seitendeck		
XW6500	Smart Connection Paket	4.750 €	5.135 €
XE3110	WLAN-Router		
XN3820	Überwachungskamera im Innenraum		
XW7000	Unterhaltungspaket - Lobby und Cockpit (nur mit XN6001 VHF Antenne oder XW2000 Navigationspaket)	2.750 €	2.973 €
XE2000	FUSION APOLLO MS-RA770 mit AM/FM in der Lobby (B1, B2, B3 Layout)		

XE2101	2 High End 2-Wege Lautsprecher in der Lobby (B1, B2, B3 Layout)		
XE2107	2 High End 2-Wege Lautsprecher im Cockpit		
XE2207	FUSION MS-ERX400 Fernbedienung im Cockpit		
XW7002	Unterhaltungspaket - Bugkabine (nur mit XL7300 und XN6001 VHF Antenne oder XW2000 Navigationspaket)	2.700 €	2.919 €
XE2002	FUSION APOLLO MS-RA770 mit AM/FM in Bugkabine		
XE2103	2 High End 2-Wege Lautsprecher in Bugkabine		
XE5002	TV-Flachbildschirm in Bugkabine		
XE5012	TV-Vorbereitung in Bugkabine		
XE5111	DVB-T2 digital TV-Antenne		

OPTIONEN

RUMPF

XA1001	GFK Rumpf, lackiert, kein metallic (gemäß Farbkarte)	18.700 €	20.215 €
XA1002	GFK Rumpf, lackiert, metallic (gemäß Farbkarte)	26.250 €	28.376 €
XA2001	Wasserpas, lackiert, kein metallic (gemäß Farbkarte)	4.150 €	4.486 €
XA2002	Wasserpas, lackiert, metallic (gemäß Farbkarte)	5.800 €	6.270 €
XA5101	Luke zum Öffnen im Rumpfenster in der Bugkabine an Bb	1.000 €	1.081 €

DECK & COCKPIT

XB1022	Real Teak auf dem Laufdeck	9.450 €	10.215 €
XB1023	Synthetisches Teak auf dem Laufdeck (gemäß Farbkarte)	9.150 €	9.891 €
XB1505	Gummischeuerleiste, weiß, mit Edeldstahleinlage	2.200 €	2.378 €
XB1506	Gummischeuerleiste, 80 mm, grau	2.200 €	2.378 €
XB3301	Geschlossene Seitenfenster im Cockpit mit aufschiebbarer Öffnung	2.650 €	2.865 €
XB3501	Verlängerte Badeplattform mit Real Teak (nur mit XW5000 oder XW5010 Komfortpaket und XW5001 or XW5011 Upgrade zum Komfortpaket)	7.100 €	7.675 €
XB3506	Verlängerte Badeplattform mit synthetischem Teak (gemäß Farbkarte - nur mit XW5000 oder XW5010 Komfortpaket)	6.800 €	7.351 €
XB3550	Draht Reling	600 €	649 €
XB4110	Ankerkettenzähler (nur mit XW3000 oder XW3010 Cruisingpaket oder XW3020 oder XW3021 Upgrade zum Cruisingpaket)	990 €	1.070 €
XB4122	2 zusätzliche Klampen mittschiffs, 1 pro Seite	700 €	757 €
XB4300	Frischwasser-Landanschluss am Heck	550 €	595 €
XB4310	Frischwasser-Decksanschluss	1.000 €	1.081 €

AUSRÜSTUNG / GERÄTE

XD1002	Batteriepaket, Kapazität: 3x 160 Ah	750 €	811 €
--------	-------------------------------------	-------	-------

XD1110	Batterieschutz gegen Tiefenentladung	1.390 €	1.503 €
XD2001	Inverter/Ladegerät (nur mit XD1002 Batteriepaket)	3.250 €	3.513 €
XD1601	Länderversion: US / JPN	4.050 €	4.378 €
XD1602	Länderversion: UK	800 €	865 €
XD5014	Kühlschrank im Stauraum in der Lobby (nur mit B1 Layout)	2.200 €	2.378 €
XD5020	Weinkühler im Stauraum in der Lobby (nur mit B1 Layout - nicht mit XD5021 Eiswürfelbereiter)	1.750 €	1.892 €
XD5021	Eiswürfelbereiter im Stauraum in der Lobby (nur mit B1 Layout - nicht mit XD5020 Weinkühler)	2.300 €	2.486 €
XD3001	Fischer Panda Generator 5000i, 4,0 kW	14.900 €	16.107 €
XD3101	2. Landanschluss 230 V oder 110 V	1.850 €	2.000 €
XD5002	Cerankochfeld für XL2003 B3 Layout (nur mit XD3001 Generator oder XD3101 2. Landanschluss)	1.450 €	1.567 €
XD4052	Indirektes Lichtpaket in der Lobby, Bad und in den Kabinen und Fußbodenbeleuchtung (2) im Cockpit	2.050 €	2.216 €
XD5030	Cockpit BBQ mit Gas anstelle des Std. Kochfeldes	1.200 €	1.297 €
XD5150	Mikrowelle	1.150 €	1.243 €
XD5200	Gasmelder	850 €	919 €

XD6001	Klimaanlage Klasse E (Europa) (nur mit XD3001 Generator oder XD3101 2. Landanschluss)	11.890 €	12.853 €	XN3815	Raymarine ClearCruise Augmented Reality (AR) inkl. Videostabilisierungsmodul mit GPS Antenne und Raymarine IP67 Kamera im Dach installiert (nur mit XW2000 oder XW2020 Navigationspaket)	2.750 €	2.973 €
XD6002	Klimaanlage Klasse G (Golf) (nur mit XD3001 Generator oder XD3101 2. Landanschluss)	13.100 €	14.161 €				
XD7001	Heißluft-Heizungssystem in Achterkabine, Lobby und Bad (nicht mit XD6001 oder XD6002 Klimaanlage)	4.550 €	4.919 €	XN6001	UKW-Antenne und Antennensplitter für FM und AIS	750 €	811 €
XD7021	Zusätzlicher Heizungsauslass im Cockpit (nur mit XD7001 Heißluft-Heizungssystem)	550 €	595 €		Raymarine Einstellarbeiten und evtl. Kompass Swinging		850 €
NAVIGATIONSINSTRUMENTE					Seekarte GPS Navionics Gold Swiss zu Raymarine		300 €
XN3560	MySEALINE Safety Cloud hardware mit 30 Tagen freier Nutzung und Licht im Innenraum, steuerbar über die APP	1.290 €	1.394 €		Seekarte Glascockpit und/oder Autopilot		300 €
XN1602	Vergrößertes Armaturenbrett	3.450 €	3.729 €	LAYOUT & INTERIOR			
XN2020	Verlängerter Mast	500 €	541 €	XL7300	Tür und Schott (nur mit A1 Layout)	2.250 €	2.432 €
XN2001	Raymarine Quantum Radar 2 (nur mit XN2020 verlängerter Mast und XW2000 oder XW2020 Navigationspaket)	4.200 €	4.540 €	XL1002	A2: Bugkabine mit U-förmigem Sofa und Tisch mit manuell höhenverstellbarem Bein umwandelbar zum Bed mit offenem Schott (Polsterausführung gemäß Farbkarte). Voll ausgestattetes Bad mit separater Duschkabine, Handdusche und Komfortsitz.	5.100 €	5.513 €
XN9200	Suchscheinwerfer mit Fernbedienung (nur mit XN2020 verlängerter Mast)	900 €	973 €				
XN3500	AIS (nur mit XW2000 oder XW2020 Navigationspaket)	1.750 €	1.892 €	XL2002	B2: Lobby mit Sofa, Kaffeetisch, TV mit Antenne und Kühlschublade unter dem Sofa und zu öffnender Luke (Polsterausführung gemäß Farbkarte)	5.650 €	6.108 €
XN3600	Raymarine Fishfinder (nur mit XW2000 oder XW2020 Navigationspaket)	1.800 €	1.946 €				

XL2003	B3: Lobby mit Pantry ausgestattet mit Stauraum, Kühlschrank, 2- flammigem Gaskochfeld und Spüle, Arbeitsfläche in BISTRO (gemäß Farbkarte) und zu öffnender Luke	5.550 €	6.000 €	XU1008	Innenpolster für B2 Layout - LIMA (gemäß Farbkarte)	900 €	973 €
XL8001	Arbeitsplatte im B3 Layout in der Pantry unter Deck - SPRING WHITE (Rahmen in Marine Mineral Stone, Top in HPL - gemäß Farbkarte)	550 €	595 €	XU1009	Innenpolster für B2 Layout - LONG ISLAND LEATHER (gemäß Farbkarte)	1.700 €	1.837 €
POLSTER & HOLZ							
XU1000	Innenpolster für A2 Layout - CASABLANCA, Farbe: PEARL WHITE (gemäß Farbkarte)	0 €	0 €	XU1011	Außenpolster - SARDINIA (gemäß Farbkarte)	850 €	919 €
XU1001	Innenpolster für A2 Layout - BALI (gemäß Farbkarte)	900 €	973 €	XU1012	Außenpolster - MADEIRA (gemäß Farbkarte)	700 €	757 €
XU1002	Innenpolster für A2 Layout - CAPETOWN (gemäß Farbkarte)	1.050 €	1.135 €	XU1013	Außenpolster - MALIBU (gemäß Farbkarte)	850 €	919 €
XU1003	Innenpolster für A2 Layout - LIMA (gemäß Farbkarte)	1.500 €	1.622 €	XU1025	Außenpolster - zweifarbige Polster mit Getränkehaltern (gemäß Farbkarte)	1.950 €	2.108 €
XU1004	Innenpolster für A2 Layout - LONG ISLAND LEATHER (gemäß Farbkarte)	3.150 €	3.405 €	XU1020	Sonnenpolster für das Vorschiff (gemäß Farbkarte)	2.300 €	2.486 €
XU1005	Innenpolster für B2 Layout - CASABLANCA, Farbe: PEARL WHITE (gemäß Farbkarte)	0 €	0 €	XU1110	Komfortmatratzen für C1 Layout	500 €	541 €
XU1006	Innenpolster für B2 Layout - BALI (gemäß Farbkarte)	550 €	595 €	XU1111	Komfortmatratzen für A1 und C1 Layout	900 €	973 €
XU1007	Innenpolster für B2 Layout - CAPETOWN (gemäß Farbkarte)	650 €	703 €	XU1500	Teppich in den Kabinen (gemäß Farbkarte)	1.700 €	1.837 €
				XU5001	Möbel - ONTARIO OAK (gemäß Farbkarte)	5.650 €	6.108 €
				XU5002	Möbel - SHERWOOD CHESTNUT (gemäß Farbkarte)	5.100 €	5.513 €
				XU5003	Möbel - ATLANTA WALNUT (gemäß Farbkarte)	4.150 €	4.486 €
				XU5100	Möbel - HIGH GLOSS FINISH (nur für XU5002 oder XU5003)	8.450 €	9.134 €
				XU6011	Fußboden unter Deck - VELVET OAK (gemäß Farbkarte)	1.150 €	1.243 €
				XU6012	Fußboden unter Deck - VENECIAN BLACK WALNUT (gemäß Farbkarte)	900 €	973 €

XU6013	Fußboden unter Deck - CALIFORNIAN OAK (gemäß Farbkarte)	1.150 €	1.243 €
--------	--	---------	---------

ZUBEHÖR

	Antifouling Teerepoxy/Teflon VC17M		8.160 €
XV1005	Abdeckung für Armaturen Brett (gemäß Farbkarte)	800 €	865 €
XV1007	Außenabdeckung der Front- und Seitenscheiben (gemäß Farbkarte)	2.050 €	2.216 €
XV1008	Abdeckung für Polster im Bug (gemäß Farbkarte)	1.150 €	1.243 €
XV2300	Windschutz für Seiten- und Achteraufbau (gemäß Farbkarte) (nicht XW3000)	2.500 €	2.703 €
XV9380	Einschweißen in Folie (nur für Lagerzwecke / keine Transportfolie) (nicht in Verbindung mit lackierten Optionen XA1001, XA1002, XA2001, XA2002)	1.100 €	1.189 €
	Blachen und Verdecke Swiss		a.A.
	Zulassung für 10 Personen (Nachzertifizierung CE Kat. C)		1.600 €

IMPORTPACKAGE

21.497 €

	Werksabnahme, Transport, Plastifizierung, Abladekosten Werk – Alpnachstad, Versicherung		16.272 €
	CH-Einfuhrverzollung Export/Importpapiere		450 €
	Fäkalien- und Altwassertank eingebaut im Werk, EU-Norm		3.621 €

Umbau CH-Norm Fäkalien- und Altwassertank: Pumpendemonontage, Borddurchlassersatz	1.154 €
--	---------

SWISSPACKAGE**

16.902 €

Bootsbereitstellung: Endmontage und Politur/Reinigung, Endfinisharbeiten, CH- Umrüstung (230V Anlage CH-Norm, Lärmreduktion 72 dBA, Oelwannen, Tankzugänglichkeiten, Belichterung), Ablieferungspauschale	14.521 €
Zertifikate: CE-Zertifikat, Abgaszertifikat, Typenprüfzertifikat resp. Einzelabnahmekosten (inkl. Lärmprüfung)	1.800 €
Handfeuerlöscher 2kg montiert und Brandschutzdecke	220 €
Landanschlusskabel 15m inkl. CEE-Stecker	361 €
**zusätzlich falls Gasanlage vorhanden: CH- Gaszertifikat inkl. Gasflasche	582 €
**zusätzlich für Volvo D6-xxx DPI Motorisierung: CH-Lärmreduktion 72 dBA	5.780 €