

F Class


PRINCESS
Distinction in Detail



Distinction in Detail





Ihre Yacht ist ein fester Bestandteil Ihres Lebens. Ein zweites Zuhause, ein Raum zum Entspannen, ein Sprungbrett ins Abenteuer und ein Ort, um Zeit mit den wichtigsten und liebsten Menschen zu verbringen.

Eine Princess-Yacht macht entsprechende Erlebnisse einfach unvergesslich. Durch eine Kombination aus atemberaubendem Design, akribischer Handwerkskunst, modernster Technik und extrem umfangreichen Individualisierungsmöglichkeiten setzen unsere Schiffe neue Maßstäbe in Sachen Leistung, Komfort und Stil.

Wohin die Reise auch geht: Sie werden jeden Moment in guter Erinnerung behalten.



Distinction in Detail - Details machen den Unterschied

In unserer Werft in Plymouth, 1965 am Ufer des Ärmelkanals gegründet, schafft ein äußerst kompetentes Team von Handwerkern etwas Bemerkenswertes.

Von Designern über Ingenieure, Laminierer, Elektriker, Schreiner bis hin zu Metallarbeitern – jeder einzelne beherrscht sein Handwerk vollkommen. Und alle konzentrieren sich voll und ganz auf die Details, für die sie verantwortlich sind.

Denn dadurch entspricht das Endergebnis genau unseren Vorstellungen. Dadurch, dass wir uns jedem Detail mit Hingabe und Stolz widmen, können wir auch auf die fertige Yacht stolz sein. Und durch die Perfektionierung jedes noch so kleinen Details erschaffen wir das perfekte Erlebnis.





F Class

In der atemberaubenden F Class trifft großartiges Styling auf außergewöhnliche Funktionalität. Ein wohl durchdachtes Layout nutzt den vorhandenen Raum geschickt, damit sich das Leben an Bord völlig mühelos gestaltet, während das elegante geometrische Design jedem Aspekt etwas Atemberaubendes verleiht, innen wie außen. Perfekt für Familien und ideal zur Bewirtung von Gästen.



F58

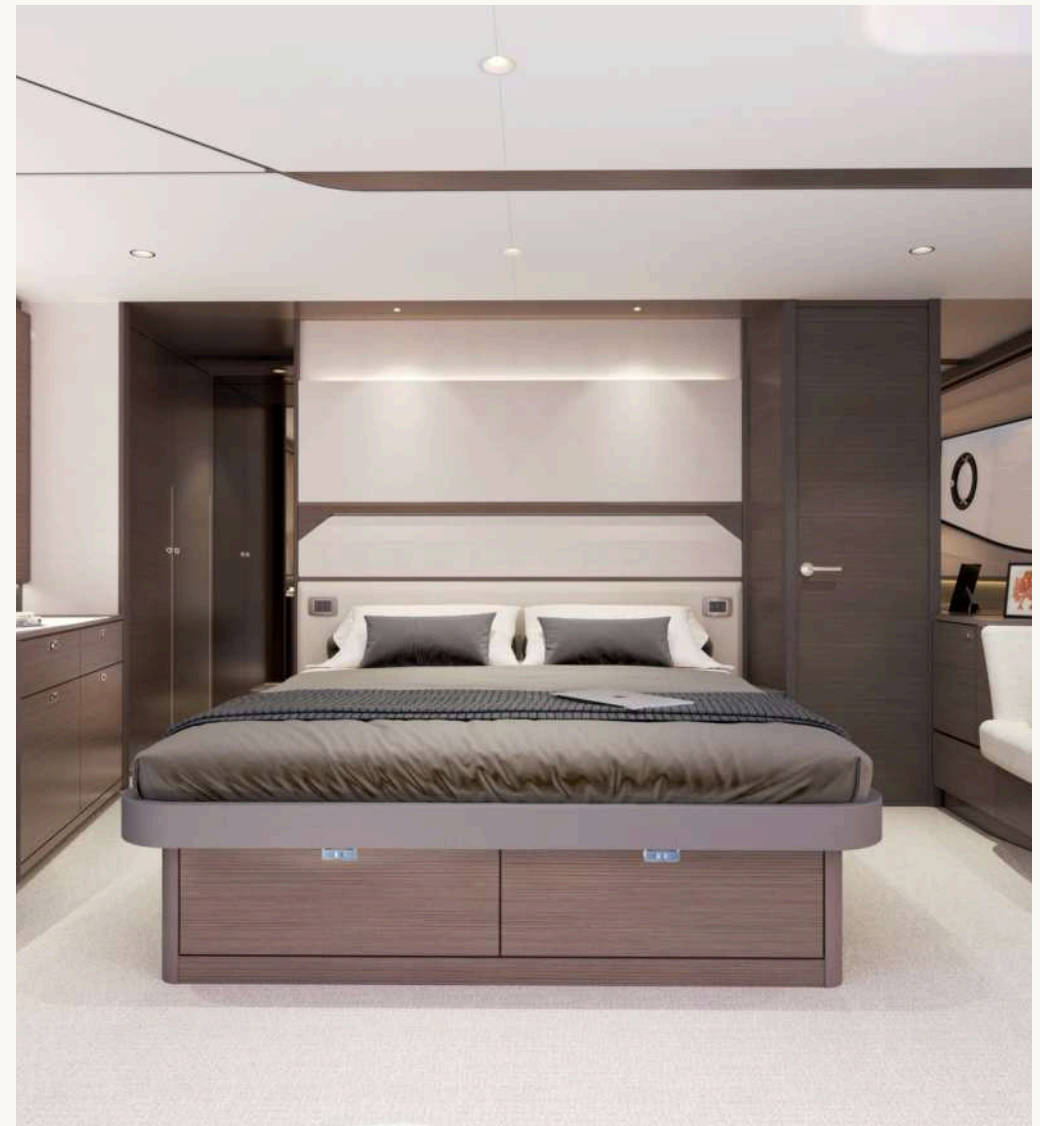


Die brandneue Princess F58 ist der jüngste Spross der renommierten F Class-Baureihe – und unverkennbar eine echte Princess. Mit eleganten Linien, einem außergewöhnlichen Platzangebot sowie einem Ausstattungsniveau und einer Verarbeitungsqualität, wie man sie meist nur von viel größeren Booten kennt. Das gilt auch für die Außenbereiche, die ganz besonders auf Geselligkeit und Entspannung ausgelegt sind. Von der riesigen Flybridge, die den Gästen so viel Platz wie nur möglich bietet, bis hin zum terrassenartigen Vordeck, das groß genug zur Bewirtung von Gästen oder zum Relaxen ist – ein äußerst beliebtes Ausstattungsmerkmal, das wir von unseren größeren Yachten übernommen haben. Das großzügige Cockpit geht nahtlos in den Salon über und führt hinunter zur Badeplattform, die ihrerseits mit Sitzgelegenheiten ausgestattet und optional mit einem Grill erhältlich ist – dadurch entsteht ein kleiner Beach-Club direkt am Wasser.





Die Inneneinrichtung vereint erlesenste Handwerkskunst mit modernem, zeitlosem Design, das den geräumigen Kabinen ein sehr ansprechendes Ambiente verleiht. Den Salon umgeben Panoramafenster, die den Raum mit natürlichem Licht durchfluten und einen ungehinderten Blick nach draußen ermöglichen. Die voll ausgestattete Kombüse befindet sich hinter dem Salon und verbindet das Cockpit mit den Essbereichen im Inneren, was einen inspirierenden Rahmen für Geselligkeit schafft. Das Unterdeck beherbergt drei wunderschön eingerichtete Kabinen. Dazu zählen eine geräumige Vorderkabine für VIP-Gäste, eine Zweibettkabine an Steuerbord (umwandelbar in eine dritte Doppelbett-Kabine) und eine Eigenerkabine im Stil einer Superyacht, die die großzügige Breite der Yacht voll ausnutzt und mit eigenem Bad und begehbarem Kleiderschrank begeistert. Die neue Princess F58 ist eine Yacht ohne Kompromisse und erweist sich bereits jetzt als äußerst beliebte Ergänzung der F Class.

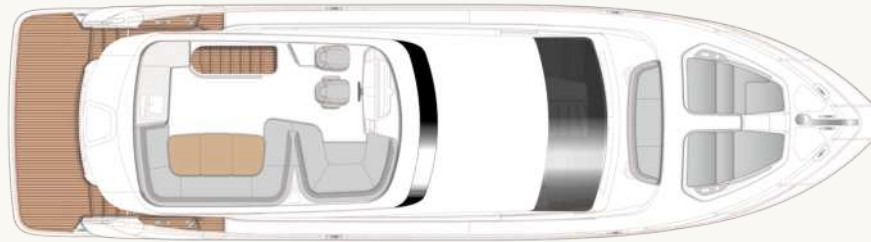




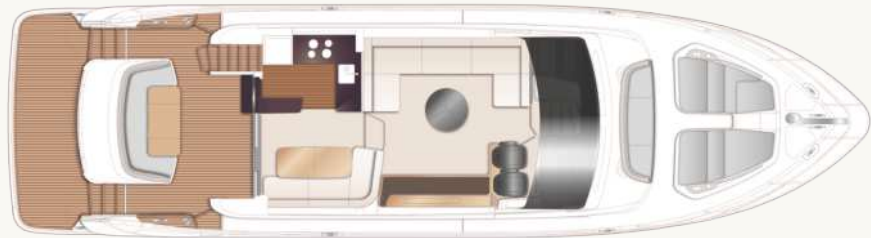
F58

Spezifikation

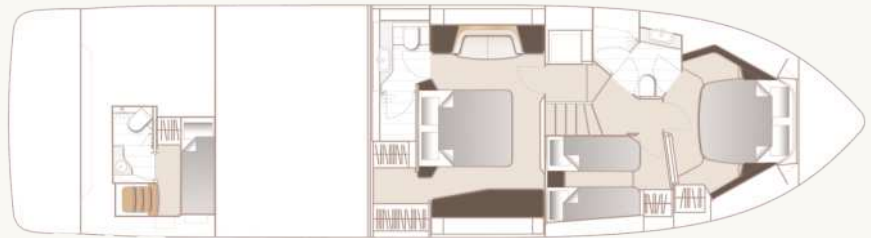




F58 Flybridge-Layout



F58 Hauptdeck-Layout



F58 Layout des Unterdecks

Hauptabmessungen

Länge über alles (einschl. Bugkorb)	18,20m
Länge über alles (ausschl. Bugkorb)	17,77m
Breite	4,90m
Tiefgang	1,53m
Verdrängung ca.	32.318 kg*
Kraftstoffkapazität	3.300 l
Wasserkapazität (ausschl. Warmwasserboiler)	630 l
Black water tank	315 l

Motoren

2 x MAN V8-1000 (2 x 1.000 PS)	Geschwindigkeitsbereich - 29-31 Knoten [†]
2 x MAN V8-1200 (2 x 1.200 PS)	Geschwindigkeitsbereich - 33-35 Knoten [†]

Vollständige Spezifikation

Deckbeschläge

- Teakholzbelag auf Heckplattform, Hecktreppe, Cockpitdeck, Flybridge-Treppe und Stufen zum Seitendeck
- Umkehrbare elektrische Ankerwinde mit Bedienelementen auf dem Vordeck und am Haupt-Steuerstand
- Vorstevenrolle mit automatischer Ankeraus- und -einholung
- Selbstverstauende Ankeranlage mit verzinktem Lewmar-Delta-Anker (32 kg) und 40 m langer verzinkter 9,5-mm-Ankerkette
- Deckluke mit Zugang zum Kettenkasten - 2 Staufächer vorne
- Edelstahlklüsen, mit Scheuerleisten (1 Paar)
- Bug-, Heck- und Federklampen aus Edelstahl, mit Scheuerleisten (4 Paare)
- Kanzel und Geländer aus rostfreiem Stahl
- PVC-Scheuerleisten mit Edelstahleinlage
- LED-Deckbeleuchtung
- Beleuchtetes Kronenlogo am Heckspiegel
- Vollständiger Satz IMO-Navigationslichter
- Fahrlicht

- Suchscheinwerfer mit Fernsteuerung (4)
- Megaphon (angeschlossen an UKW)
- Elektrische Doppelhörner
- Fahnenhalterung
- Kraftstoff- und Wassereinfüllstutzen (einer pro Seite)
- Anschluss für Entleerung des Schwarzwasser-Auffangbehälters im Hafen
- Fluchtluke auf dem Vordeck
- Sitzbereich auf dem Vordeck mit Stauraum für Fender und Getränkehaltern (2)
- Liegefläche auf dem Vordeck mit zwei fest montierten Sonnenliegen mit integriertem Stauraum und Getränkehaltern (4)
- Abdeckungen für Sonnenliegen auf dem Vordeck
- Staufach für Fender an Backbord

Achtercockpit und badeplattform

- Selbstentleerend
- Fest montierte Badeplattform
- Gepolsterter U-förmiger Sitzbereich
- Klappbarer Teakholz-Esstisch mit Tassenhaltern

- Handläufe aus rostfreiem Stahl
- LED-Beleuchtung an der Decke und auf dem Deck
- Integrierte Treppe zur Flybridge mit Teakholz-Stufen
- LED-Beleuchtung an den Treppenstufen
- Stauraum für Rettungsinsel unter der Treppe zur Flybridge
- Stauraum für Seile
- Abschließbare, durch Gasdruckfedern unterstützte Luke zur Achterpiek / zum Maschinenraum
- Schrank mit Remote-Kraftstoffhähnen, manueller Bilgepumpe mit Ventilkasten und manuellen Bedienelementen für automatische Feuerlöscher
- Staukasten am Heck
- Doppelte Heckklappen, die zur Badeplattform führen
- Flatwash-Heckdusche mit Warm- und Kaltwasser
- 220/240-V-Landstromanschluss
- Cockpit-Abdeckung

Unteres ruder

- Doppelt ledergepolsterter und manuell verstellbarer Sitz, mit Längsverstellung für den Rudergänger
- Instrumentenkonzole mit Bedienelementen, einschließlich Motorinstrumenten und Kraftstoffanzeigern
- Doppelte Instrumentierung und Bedienelemente am unteren Ruder
 - 16-Zoll-Multifunktions-Farbdisplay mit integriertem GPS/Kartenplotter, Log und Echolot
 - 9-Zoll-Multifunktions-Display mit Motorinstrumenten (einschließlich Kraftstoffstand und Kraftstoffdurchfluss)
 - Elektrohydraulische Servolenkung
 - Verstellbares Steuerrad
 - Hochgeschwindigkeits-Magnetkompass
 - Elektronische Motorsteuerung
 - Trimmklappensteuerung mit Anzeigen
 - Bugstrahlrudersteuerung
 - Fernsteuerung für elektrische Ankerwinde
 - Autopilot
 - Geschwindigkeits- und Entfernungsmesser
 - Echolot mit Alarm
 - UKW mit DSC R/T mit Gegensprechanlage
 - Ferngesteuerter Suchscheinwerfer

- Horntaster (zur Betätigung der elektrischen Doppelhupen)
- Motorwarnsystem mit akustischen und optischen Alarmen
- Akustischer und optischer Alarm für Bilgepumpen
- Feuerlöscher-Warnsystem im Maschinenraum
- Fußstütze
- Getränkehalter (3)
- Elektrisch zu betätigendes Klappfenster (Steuerbord)
- Scheiben aus gehärtetem Glas (klar für Nachtsicht)
- Scheibenwischer mit Frischwasser-Scheibenwaschanlage
- Handschuhfach im Armaturenbrett an der Backbordseite
- Äußere Windschutzscheibenabdeckungen aus schwarzem Netz
- Bilgepumpensteuerung mit optischen Pumpenlaufwarnungen
- 24-V- und 240-V-Bedienfeld
- Schalter für Fahrlicht, Ruder und Navigationslicht
- USB-Ladeanschlüsse (2) (USB-A und USB-C)
- LED-Deckenbeleuchtung (24 V) und Nachtbeleuchtung

- Teppichboden

Flybridge

- Doppelte Instrumentierung und Bedienelemente (siehe unterer Steuerstand)
- Elektrohydraulische Servolenkung mit verstellbarem Steuerrad
- Windschutzscheiben
- Zwei manuell verstellbare Rudersitze, mit Längsverstellung für den Rudergänger
- Akustischer und optischer Alarm für Bilgepumpen
- Feuerlöscher-Warnsystem im Maschinenraum
- Klarsichtluke zum hinteren Cockpit
- Zugangstreppe zum hinteren Cockpit
- Handläufe aus rostfreiem Stahl
- Edelstahl-Handlauf rund um die Flybridge-Luke
- Von oben zu beladende Kühlbox in der Sockelverkleidung des Navigatorsitzes
- Kleiner U-förmiger Sitz (Steuerbord), umwandelbar in eine Sonnenliege
- U-förmiger gepolsterter Sitzbereich (Steuerbord)
- Getränkehalter (8)
- Klappbarer Teak-Tisch mit Getränkehaltern (4)

- Anrichte mit Spüle, Stauraum, Elektrogrill und Abfalleimer
- Audiosystem Fusion MS-SRX400, in Kombination mit wasserdichten Fusion Signature 7,7-Zoll-Lautsprechern (2)
- LED-Deckbeleuchtung
- USB-A-Ladeanschlüsse (2)
- GFK-Radarbogen
- Zwei abgestimmte Stabantennen für UKW R/T und Radio
- Abdeckungen für Konsole und Außenmöbel, wo dies angebracht ist

Decksalon

- U-förmiges Sofa (Backbord) mit Stauschubladen darunter
- Couchtisch
- Elektrisches Klappfenster (Backbord)
- Geschirrschublade
- Sideboard mit Flaschen- und Glaslagerung sowie Kühlschrank
- 50-Zoll-LED-TV an Hebe-/Senkmechanismus
- Audiosystem Fusion MS-RA770, in Kombination mit Focal 100 ICW6-Lautsprechern (2)
- Getönte Panoramafenster aus gehärtetem Glas

- an Backbord und Steuerbord
- Jalousien mit manuellem Zug an allen Fenstern
- LED-Decken- und indirekte Beleuchtung (24 V)
- Zugangstreppe zur unteren Unterkunft
- Teppichboden

Essbereich

- L-förmiges Sofa an Steuerbord
- Klappbarer Esstisch
- Schiebetür mit Edelstahlrahmen zum Cockpit. Drei Scheiben mit integriertem Klappfenster hinter der Kombüse (eine feste Scheibe, zwei Schiebescheiben, ein aufklappbares Fenster)
- 220/240-V-Steckdose (1)
- USB-Ladeanschlüsse (2) (USB-A und USB-C)
- LED-Decken- und indirekte Beleuchtung (24 V)
- Jalousien mit manuellem Zug an Fenstern
- Jalousie mit manuellem Zug an Tür
- Teppichboden

Kombüse

- Kombüsen-Ablage mit robuster Oberfläche in White (satinierte Ausführung)
- 4-Zonen-Keramik-Kochfeld

- Dunstabzugshaube für Kochfeld
- Zwei Staufächer oben
- Kombierter Mikrowellen-/Konvektionsofen mit Grill
- Kühl-/Gefrierschrank in voller Höhe (270 l)
- Edelstahlspüle mit Mischbatterie
- Mülleimer
- Schubladen und Geschirrschränke
- Staubbehälter in der Eckkombüse (von oben zu beladen) mit Arbeitsplattendeckel
- 220/240-V-Steckdosen (4)
- Jalousien mit manuellem Zug an Fenstern
- Holzfußböden (V-Nut-Dielen)

Unterkunft

- Alle Kabinen und Bäder verfügen über Bullaugen zum Öffnen
- Alle Kabinen mit 220/240-V-Steckdosen und USB-Ladeanschlüssen ausgestattet
- Alle Badezimmer verfügen über elektrische Frischwasser-Toiletten und 240-V-Rasiersteckdosen

Eignerkabine

- Großes Doppelbett mit Nachttischen und Schubladen darunter
- Zweisitziges Sofa an Backbord, mit Schrankstaufächern
- Begehbarer Kleiderschrank an Steuerbord mit Regalen und Spiegel
- Sideboard-Schrank an Steuerbord
- Ausziehbarer Spiegel an der Waschtischschublade im Sideboard-Schrank
- Audiosystem Fusion Apollo MS-RA670 in Kombination mit Focal 100 ICW6-Lautsprechern (2)
- Panoramafenster mit Bullaugen zum Öffnen
- Jalousien mit manuellem Zug an allen Fenstern
- LED-Decken- und indirekte Beleuchtung (24 V)
- Individuelle Kojenbeleuchtung
- 220/240-V-Steckdosen (2)
- USB-Ladeanschlüsse (4) - zwei pro Seite (2 x USB-A und 2 x USB-C)
- Teppichboden

En-suite-badezimmer

- Waschtischplatte mit massiver Oberfläche und tiefgezogenem Waschbecken
- Spiegel mit Medizinschrank

- Stauräume
- Duschkabine mit automatischem Abpumpen
- Dunstabzug
- Fenster mit Bullauge zum Öffnen
- Jalousie mit manuellem Zug an Fenster
- LED-Decken- und indirekte Beleuchtung (24 V)
- Zubehör für das Badezimmer (Toilettenpapierhalter, Toilettenbürste und -halter, Seifenspender, Zahnputzbecher und Kleiderhaken)
- Bodenbelag mit massiver Oberfläche

Vordere kabine

- Großes Doppelbett mit Schubladen darunter
- Halbhoher Spiegel über dem Beistelltisch, mit Staufach dahinter (Backbord)
- Garderobe mit Regalen und Spiegel
- Staufächer oben
- Fenster mit Bullaugen zum Öffnen
- Jalousie mit manuellem Zug an allen Fenstern
- Fluchtluke auf dem Deck
- LED-Decken- und indirekte Beleuchtung (24 V)
- Individuelle Kojenbeleuchtung
- 220/240-V-Steckdosen (2)
- USB-Ladeanschlüsse (4) - zwei pro Seite (2 x

USB-A und 2 x USB-C)

- Teppichboden

En-suite-badezimmer

- Zugänglich von Lobby/Durchgang und Vorderkabine
- Waschtischplatte mit massiver Oberfläche und tiefgezogenem Waschbecken
- Spiegel mit Staufach
- Stauräume
- Duschkabine mit automatischem Abpumpen
- Dunstabzug
- Fenster mit Bullauge zum Öffnen
- Jalousie mit manuellem Zug an Fenster
- LED-Decken- und indirekte Beleuchtung (24 V)
- Zubehör für das Badezimmer (Toilettenpapierhalter, Toilettenbürste und -halter, Seifenspender, Zahnputzbecher und Kleiderhaken)
- Bodenbelag mit massiver Oberfläche

Steuerbord-gästekabine

- Zwei Einzelbetten mit Schubladen darunter
- Nachttisch

- Garderobe mit Regalen und Spiegel
- Staufächer oben
- Fenster mit Bullaugen zum Öffnen
- Jalousie mit manuellem Zug an Fenster
- LED-Decken- und indirekte Beleuchtung (24 V)
- Individuelle Kojenbeleuchtung
- 220/240-V-Steckdose (1)
- USB-Ladeanschlüsse (2) (USB-A und USB-C)
- Teppichboden

Untere lobby / durchgangsbereich

- Stauraum für Waschmittel und Wäschzubehör
- Staufach unter der Treppe
- Staufach in doppelter Höhe
- LED-Deckenbeleuchtung (24 V)
- STEUERBORD ACHTERPIEK
- Vorderes Querschiffschott
- Backbord-Schott
- Ruderschutzplatte
- Dachhimmel (zur Schalldämmung)
- Zugangsluke zum Deck mit Leiter
- LED-Deckenbeleuchtung

Energie- und antriebssysteme

- Propellerwellen aus Marinemet
- 5-Blatt-Propeller aus Nickel-Aluminium-Bronze
- Bugstrahlruder (170 kgf) mit Doppelstationssteuerung
- Ausgewuchtete Ruder für hohe Geschwindigkeiten
- Servolenkung
- Trimmklappen mit Anzeigen
- Kathodischer Schutz für Wellenanlage
- Wellenanlage, Motoren, Kraftstofftankeinfüllstutzen usw. alle elektrisch verbunden
- Vordere und hintere Maschinenraumschotte und Decke des Maschinenraums sind vollflächig verklebt, einschließlich Isolierung mit Schallschutzschichten
- Lufteinlässe mit hohem Volumen
- Maschinenraumabsaugung mit elektronischer Zeitverzögerung
- Schalldämpfer für Motoren und wassergekühlte Auspuffanlagen
- Motorbetten integral mit dem Rumpf geformt für mehr Stabilität und Vibrationsdämpfung
- Motoren flexibel montiert
- Automatischer Feuerlöscher mit der Möglichkeit der manuellen Fernsteuerung

- Automatische und manuelle Bilgepumpen
- Maschinenraumbeleuchtung
- Maschinenraum-Zugangsluke und -leiter
- Elektronische Motor- und Getriebesteuerung
- Frischwasserversorgungsstelle im Maschinenraum
- Tropffreie, selbstausrichtende Wellendichtringe

Elektrische anlagen

24 Volt:

- 4 x Hochleistungsbatterien für den Motorstart
- 4 x Hochleistungs-Hilfsbatterien
- Batterieverbindingseinrichtung mit Fernbedienung am Steuerstand
- Beide Batteriebänke werden über ein spannungsempfindliches Relais geladen, das beide Batteriebänke parallel schaltet, wenn eine Ladequelle vorhanden ist
- 60-Ampere-/24-V-Pufferbatterieladegerät
- Ferngesteuerte Batterietrennschalter an der Hauptschalttafelposition
- Trennschalter in allen Stromkreisen
- 12-Volt-Spannungswandler für bestimmte Navigations- und Funkschaltungen

- Princess Connect Telemetrie- und Wartungssystem

220/240 Volt:

- Europäische Spezifikation: Dieselgenerator (11 kW bei 50 Hz), in eigener Schallschutzhaube, wassergekühlt, mit speziell schallgedämpften Abgassystemen und mit Fernsteuerung vom Hauptbedienfeld aus
- US-Spezifikation: Dieselgenerator (11,5 kW bei 60 Hz), in eigener Schallschutzhaube, wassergekühlt, mit speziell schallgedämpften Abgassystemen und mit Fernsteuerung vom Hauptbedienfeld aus
- Automatische Feuerlöschanlage im Maschinenraum
- Umschaltung Landstrom/Generator über das Hauptbedienfeld gesteuert
- System zur Überprüfung der Polarität
- Erdschluss-Sicherheitsauslösung
- Trennschalter in allen Stromkreisen
- Alle Kabinen mit 220/240-V-Steckdosen und USB-Ladeanschlüssen ausgestattet
- Alle Badezimmer verfügen über elektrische Frischwasser-Toiletten und 240-V-

Rasiersteckdosen

Kraftstoffsystem

- Zwilling-Kraftstofftanks aus seewasserfester NS8-Legierung mit Verbindungssystem und einem Fassungsvermögen von 726 gal / 872 US gal / 3,300 l
- Kraftstoffzufüllstutzen an Backbord- und Steuerbord-Deck
- Hochleistungs-Duplex-Kraftstofffilter/Wasserabscheider mit integrierten Umschaltventilen
- Wasserwarnsensoren verbunden mit Warnleuchten am Hauptsteuerstand
- Fernbedienungen zur Kraftstoffabschaltung im Cockpit für Hauptmotoren und Generator
- Kraftstoffanzeigen auf den Multifunktions-Displays an beiden Ruderkonsolen

Wassersystem

- Wassertanks mit einem Fassungsvermögen (ohne Warmwasserbereiter) von 139 gal / 166 US gal / 630 l plus 73-Liter-Warmwasserbereiter

- Wassererwärmung durch Motoren und 3 kW leistenden Tauchheizkörper
- Automatische Wasserpumpe mit Filter
- Haupt-Trennschalter an der Hauptschalttafel
- Wasserstandsanzeiger
- Einfüllstutzen an Deck
- Elektrisches, leise spülendes Toilettensystem, verbunden mit 69 gal / 83 US gal / 315-l-Schwarzwassertank, Inhaltsanzeige und manueller Überbordentleerung, mit Zerkleinerer-Backup-System sowie Hafen-Entleerungssystem

Bilgepumpen

- Elektrische Bilgepumpen mit automatischer/manueller Bedienmöglichkeit im Maschinenraum (2), in der Achterpiek (2) und in der vorderen Unterkunft (insgesamt 6)
- Manuelle Hochleistungs-Bilgeanlage mit Ventilsystem und Saugstellen in denselben Bereichen
- Elektrische Bilgepumpen mit Bedienelementen und Warnleuchten am Hauptruder und akustischem Alarm am Flybridge-Ruder

Feuerlöscher / brandmeldeanlagen

- Automatisches Maschinenraum-Feuerlöschsystem (auch manuell steuerbar) und Warnsystem am Haupt- und Flybridge-Ruder, zur automatischen Abschaltung von Motoren, Generatoren und Ventilatoren
- Automatisches Feuerlöschsystem unter dem Haupttruder
- Handfeuerlöschgeräte (5) in der Eignerkabine, in den Gästekabinen vorn und an Steuerbord, in der Kombüse und am Haupt-Steuerstand
- Zusätzlicher Feuerlöscher bei Ausstattung mit optionaler Mannschaftskabine

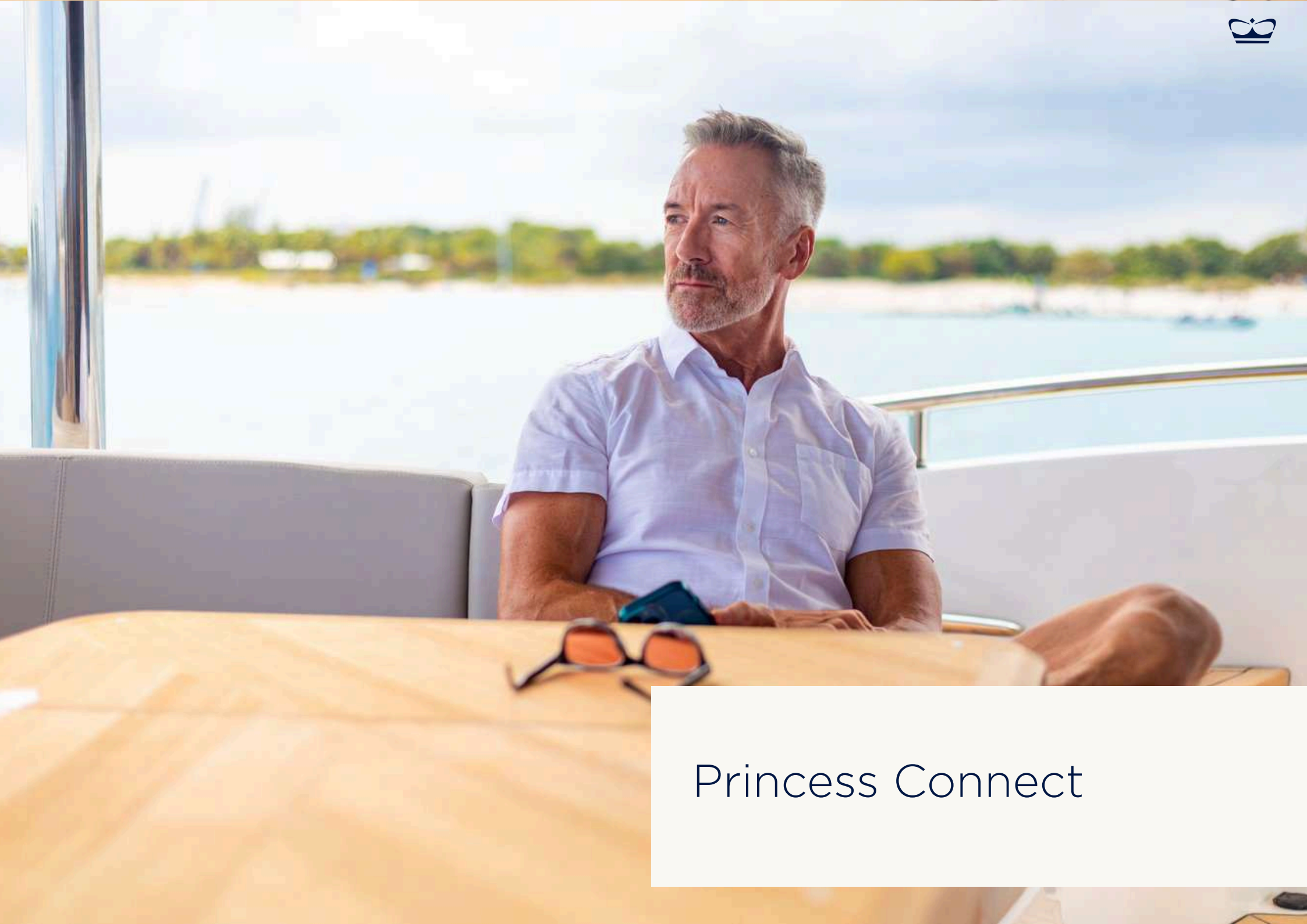
Andere serienausstattung

- Flaggenstock
- Fender (6)
- Verankerungsketten (4)
- Werkzeugsatz
- Bootshaken
- Ankerwinde mit Ersatzgriff
- Erste-Hilfe-Kasten
- Bettdecken für alle Kabinen (außer der optionalen Mannschaftskabine)
- Benutzerhandbuch und Motorhandbuch
- Koffer für Schiffsdokumente

Oberflächen

- Teakholzbelag auf Heckplattform, Hecktreppe, Cockpitdeck, Flybridge-Treppe und Stufen zum Seitendeck
- Holzfußböden (V-Nut-Dielen) in der Kombüse
- Möbel in Eiche Rovere in satiniertem Ausführung als Standard (Eiche Silber in satiniertem Ausführung, Esche in satiniertem Ausführung oder Nussbaum in satiniertem oder glänzender Ausführung als Option verfügbar)
- Bodenbeläge mit festen Oberflächen in allen Badezimmern der Gästeunterkünfte
- Waschbecken mit Waschtischplatte mit massiver Oberfläche in allen Badezimmern der Gästeunterkünfte
- Kombüsen-Ablage mit massiver Oberfläche
- Weiße Vinylpolsterung im Außenbereich als Standard, mit optionaler Aufrüstung auf Comfort Exterior erhältlich
- Umfangreiche Auswahl an hochwertigen Teppichen und Möbelstoffen
- Jalousien mit manuellem Zug an allen Fenstern und Bullaugen (außer Bullauge der Mannschaftskabine)
- Optionale Mannschaftskabine mit Möbeln in

konfigurierbaren Schiffshölzern und Teppichboden. Badezimmer der Besatzung mit Waschtischplatten mit massiver Oberfläche und gerillten GFK-Böden



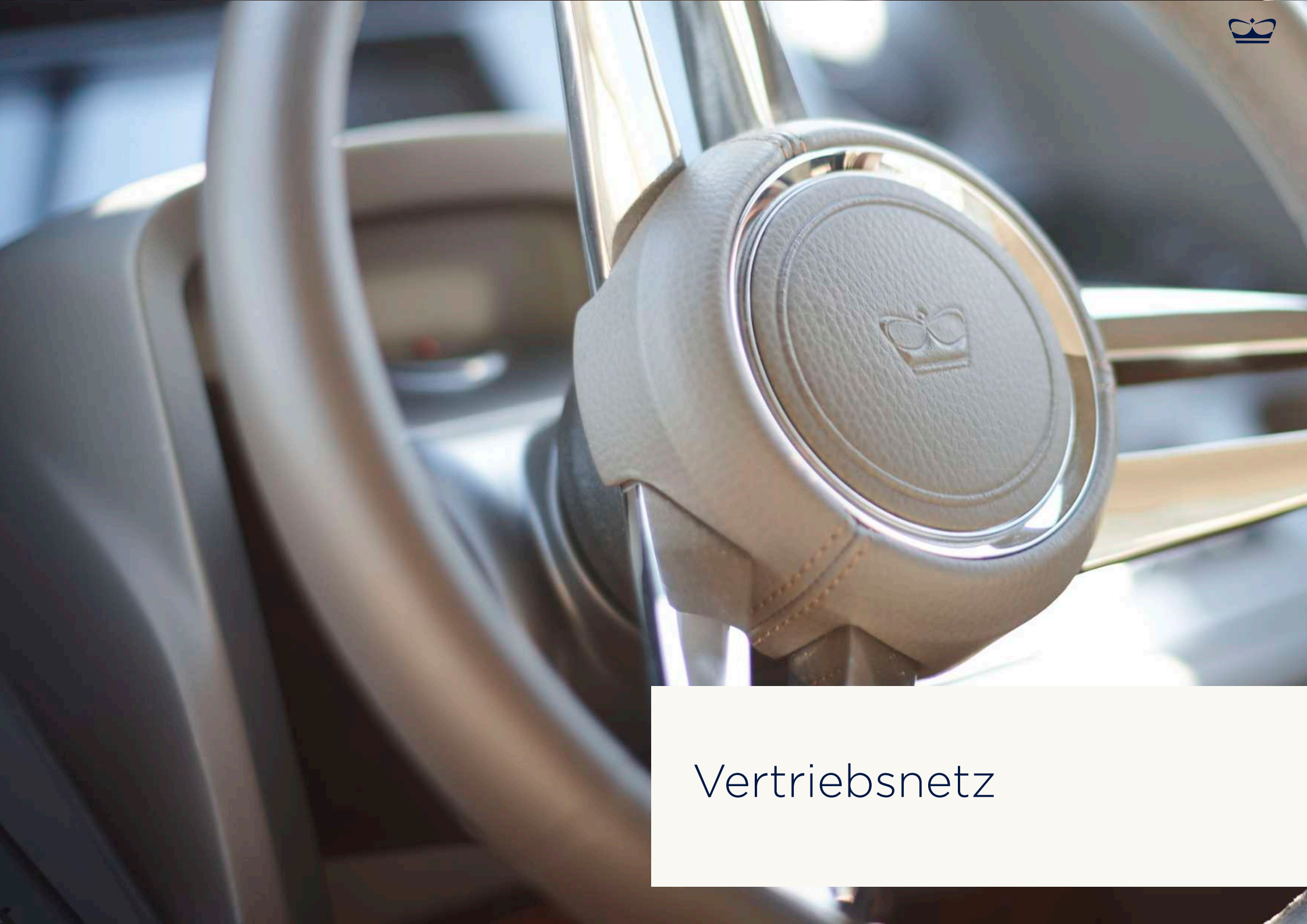
Princess Connect

Damit Sie ganz unbesorgt sein können, statten wir all unsere neuen Yachten serienmäßig mit einem Telemetrie- und transparenten Wartungssystem aus.

Princess Connect sorgt dafür, dass Sie und Ihre Yacht in ständiger Verbindung bleiben, und ermöglicht eine Fernüberwachung überall auf der Welt.

Zusätzlich zur verbesserten Überwachung an Bord fungiert Princess Connect als Ihr virtueller Servicemitarbeiter. Das System bietet personalisierte Benachrichtigungen über anstehende Wartungsmaßnahmen, eine digitale Bibliothek mit Bedienungsanleitungen und Handbüchern sowie weitere Supportinformationen.





Vertriebsnetz



Wir verfügen über ein umfangreiches Vertriebsnetz weltweit und sind damit in der Lage, Ihnen fast überall individuellen Service von Weltklasseformat bieten zu können. Wir setzen alles daran zu gewährleisten, dass der Kauf einer Princess-Yacht zu einem weiteren aufregenden Aspekt des Bootsbesitzes wird.

Unsere fachlich versierten Händler besitzen mehrjährige Erfahrung mit unseren Yachten und ein einmaliges Fachwissen über unsere Boote. Für weitere Informationen zu einer der Yachten in unserem Sortiment wenden Sie sich bitte an Ihr lokales Princess-Vertriebsbüro. Die Adresse und die Kontaktdaten finden Sie auf **[unserer Website](#)**

Globale Präsenz





Haftungsausschluss

* Die Verdrängungen werden mit einer Beladung von jeweils 50 % Kraftstoff und Wasser mit Rettungsboot berechnet, jedoch ohne optional eingebaute Ausstattung oder weitere Ausrüstung.

† Die Höchstgeschwindigkeiten hängen von der Sauberkeit des Schiffsrumpfs, dem Zustand der Heckausstattung, der Schiffsladung, der Wasser- und Lufttemperatur, dem Seegang und weiteren Faktoren ab und können daher voneinander abweichen. Die Geschwindigkeiten werden in gutem Glauben geschätzt, aber ohne jegliche Garantie oder Verbindlichkeit seitens Princess Yachts Limited. Das in dieser Broschüre dargestellte Schiff kann mit bestimmter optionaler Ausstattung versehen werden. Die technischen Daten können ohne vorherige Ankündigung oder Haftung jederzeit geändert werden.

‡ Für bestimmte Spezifikationen, die je nach Modell variieren, erfolgt bei Princess-Yachten, die für den Einsatz in Nordamerika vorgesehen sind, ein Upgrade. Insofern weichen die Spezifikationen und Ausstattungen für nordamerikanische Princess-Yachten von den Angaben in der Broschüre ab (z. B. gehören eine Klimaanlage und ein stärkerer Generator bei allen nordamerikanischen Modellen zur Serienausstattung, zudem werden elektrische Kocheinrichtungen anstelle von Gassystemen eingebaut). Bitte wenden Sie sich an Princess Yachts America, um alle Einzelheiten zu den nordamerikanischen Spezifikationen der einzelnen Modelle zu erfahren.

